

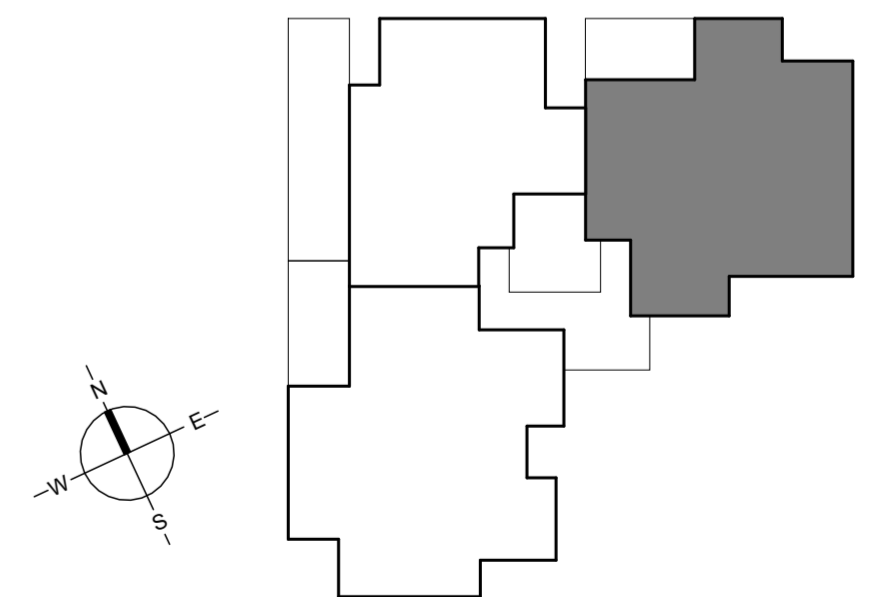
| | |
|------|-------|
| A148 | מגרש |
| 1 | בניין |
| 3 | קומה |
| 10 | דירה |
| C | טיפוס |

מקרא:

| | | | |
|--|----------------|--|------------------|
| | לוח חשמל דירתי | | שטח ורכוש משותף |
| | צינור אינורור | | מרוצף מקורה |
| | דוד שמש | | מרוצף לא מקורה |
| | כניסה לדירה | | קו קירוי |
| | קולטני ביוב | | מיקום הכנה למעבה |
| | ניקוז | | שוחת ביוב |
| | | | גיבון |

הערות לתוכנית:

- 1 המידות המתוארות בתוכנית הן מידות בניה (ברוטו) מקירי בניה לקיר בניה לפני ציפוי טיח קרמיקה או כל ציפוי אחר.
- 2 סטיות בשיעור 2% מידות הבניין המופיעות בתוכנית לבין המידות למעשה במפרט לבין הכמויות והמידות למעשה לא יחשבו לסטייה מהתכנית.
- 3 יתכנו שינויים בפתחים בגדלים מיקומם או צורתם לרבות שינויים בחזיתות השונות או באופן החלוקה הפנימיים ליחידות או במספרן.
- 4 יתכנו שינויים והתאמות בכפוף לדרישות הרשויות ואילוץ תכנון.
- 5 בכדי להסיר ספק מובהר כי הריהוט הציוד החשמלי וקבועות סניטציה המצוינים בתוכנית אינם נכללים בחוזה המכר ונעשו להמחשה בלבד.
- 6 קבועות הסניטציה (ברזים, כיורים, אסלות, אמבטיות וכו') ארומות מטבח, כיור, מטבח, וההכנה לכיריים הינם להמחשה בלבד. אין להתייחס למידותיהם מיקומם או צורתם אלא לפי מפרט המכר בלבד.
- 7 מיקומם הסופי של צנרת מי גשם, צנרת ניקוז וקולטני ביוב בקירות ואו על ידי הקירות יקבעו ע"פ תוכנית הביצוע (צמ"ג - צינור מי גשם, צמ"ג צינור ניקוז מרפסת).
- 8 מיקומם הסופי של ההכנות למזגנים/דודי מים חמים/ארון חשמל יקבע ע"פ תוכנית ביצוע.
- 9 תיתכן העברה גלויה אנכית ו/או אופקית למערכות שונות של ביוב/אורור/ניקוז וכו' בדירה, במחסנים ובשטחים ציבוריים מעבר למסומן בתוכנית ובגבהים שונים.
- 10 בשטח החצרות הצמודות עוברים קווי צנרת מים, ניקוז וביוב וממקומות שוחות בקירות של המערכות המשותפות בגין כך תירשם זיקת הנאה לזכות מעבר על המגרש לגישה למערכות אלו.
- 11 ביציאה למרפסות הפתוחות יתכן ויהיה מדרגה / סוף מוגבה.
- 12 פני הריצוף בתוך הממ"ד מוגבהים 3-2 ס"מ מפני ריצוף הדירה.
- 13 על הגג יתכן ויקבעו מתקנים סניטיים כגון מעבי מיזוג אוויר ואו כל מתקן אחר שיקבע ע"פ החברה.
- 14 גבולות המגרש יקבעו סופית בתשריט שיאושר ע"י הרשות המקומית, שטח הדירה כמפורט במפרט הטכני.
- 15 חותנה ביתר בניה מעודכן.
- 16 במקרה של סטייה בין תוכנית זו למפרט המכר-יקבע מפרט המכר.



ייתכנו שינויים והתאמות בכפוף לדרישות הרשויות ואילוץ תכנון מותנה בהיתר בניה מעודכן

תאריך: 10.03.26 קנ"מ 1:50

