

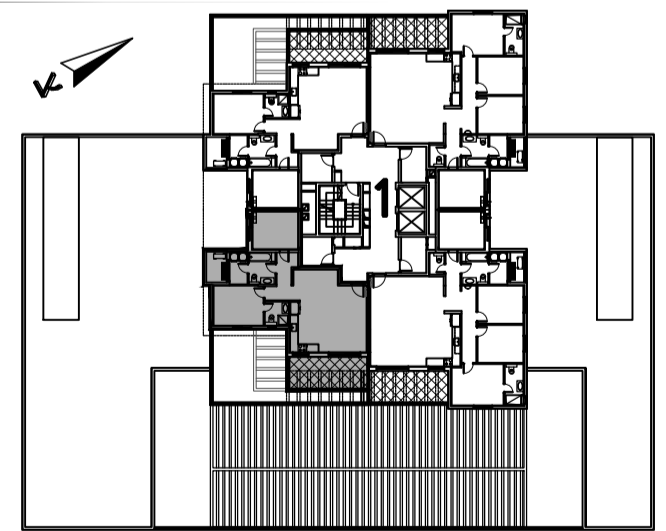
203	מגרש
1	בניין
5	קומה
15	דירה
G1	טיפוס

מקרא

	שטח ורכוש משותף		לוח חשמל דירתי
	מרוצף מקורה		צינור אורור
	מרוצף לא מקורה		דוד שמש
	קו קירוי		כניסה לדירה
	מיקום הכנה למעבה		קולטני ביוב
	שוחת ביוב		ניקוז

הערות לתוכנית:

- המידות המתוארות בתוכנית הן מידות בנייה (ברוטו) מקיר בנייה אל קיר בנייה, לפני ציפוי סתי, קרמיקה או כל ציפוי אחר.
- סטיית בשיעור 2% בין מידות הבניין המופיעות בתוכנית לבין המידות למעשה במפרט לבין הכמויות והמידות למעשה לא יחשבו לנטייה מהתוכנית.
- יתכנו שינויים בפתחים בגודלם, מיקומם או צורתם לרבות שינויים בחזיתות השונות או באופן החלוקה הפנימיים ליחידות או במספרן.
- ייתכנו שינויים והתאמות בכפוף לדרישות הרשויות ואילוצי תכנון.
- בכדי להסיר ספק מובהר כי הריהוט, הציוד החשמלי וקבועות הסניטציה, המצוינים בתוכנית אינם נכללים בחוזה המכר ונעשו להמחשה בלבד.
- קבועות הסניטציה (ברזים, אמבטיות וכו'), ארונות מטבח, כיור מטבח וההכנה לכיריים הינם להמחשה בלבד, אין להתייחס למידותיהם, מיקומם וצורתם אלא לפי מפרט המכר בלבד.
- מיקומם הסופי של צנרת מי גשם, צנרת ניקוז וקולטני ביוב בקירות ו/או על יד הקירות ייקבעו עפ"י תוכנית הביצוע. (צמ"ג- צינור מי גשם, צמ"מ- צינור ניקוז מרפסת)
- מיקומן הסופי של ההכנות למזגנים /דודי מים חמים/ ארון חשמל ייקבע עפ"י תוכנית ביצוע.
- חיתוך העברה גלויה אנכית ו/או אופקית למערכות שונות של ביוב/ אורור/ ניקוז וכו', בדירה, במחסנים, ובשטחים ציבוריים מעבר למסגרת בתוכנית ובגבהים שונים.
- בשטח החצר הצמודות עוברים קווי צנרת מים, ניקוז וביוב וממוקמות שוחות ביקורת של המערכות המשותפות בגין כך תירשם זיקת הנאה לזכות מעבר על המגרש לגישה למערכות אלו.
- ביציאה למרפסות הפתוחות ייתכן ותהיה מדרגה/סף/מוגבה.
- פני הריצוף בתוך המ"ד מוגבהים ב-2-3 ס"מ מפני ריצוף הדירה.
- על הגג יקבעו מתקנים כגון מאגרי מים, מעבי מיוגז אויר או כל מתקן אחר שייקבע ע"י החברה.
- גבולות המגרש יקבעו סופית בתשריט שאושר ע"י הרשות המקומית, שטח הדירה כמפורט במפרט הסתי.
- מותנה בהיתר בנייה מעודכן.
- במקרה של סתירה בין תוכנית זו למפרט המכר - ייקבע מפרט המכר.



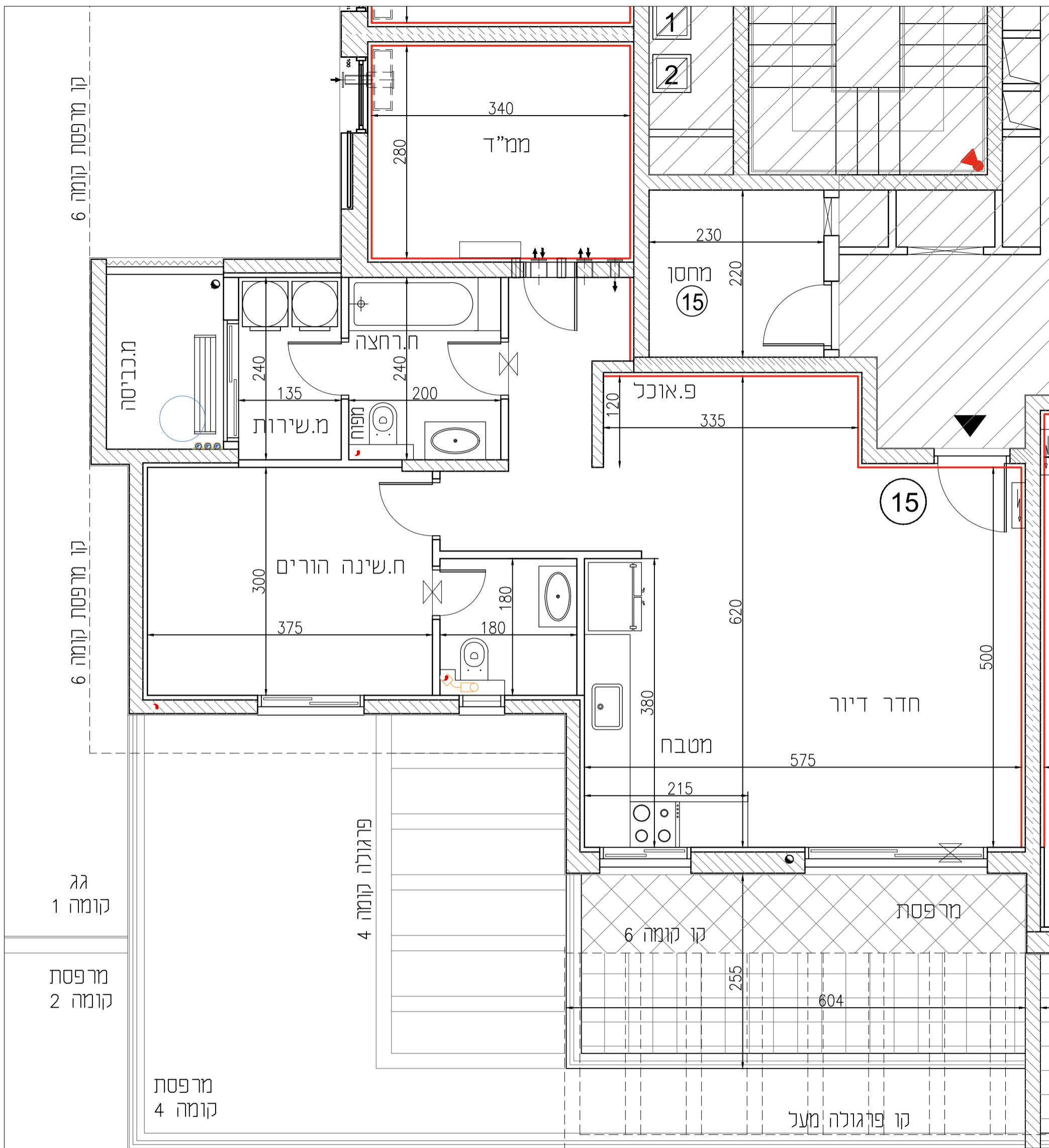
ייתכנו שינויים והתאמות בכפוף לדרישות הרשויות ואילוצי תכנון מותנה בהיתר בנייה מעודכן

תאריך 25.02.26 קנ"מ 1:50



א.ד.כהן בע"מ

בית פריזמה, שד' שזד 31, ב"ש
טל: 08-6490730 פקס: 08-6490943



קו מרפסת קומה 6

קו מרפסת קומה 6

גג קומה 1

מרפסת קומה 2

מרפסת קומה 4

פרגולה קומה 4

קו פרגולה מעל