

שכונת "פסגת רמות"

YR GROUP

מבית יואב את רמי

באר שבע

A148

מגרש

1

בניין

5

קומה

15

דירה

F

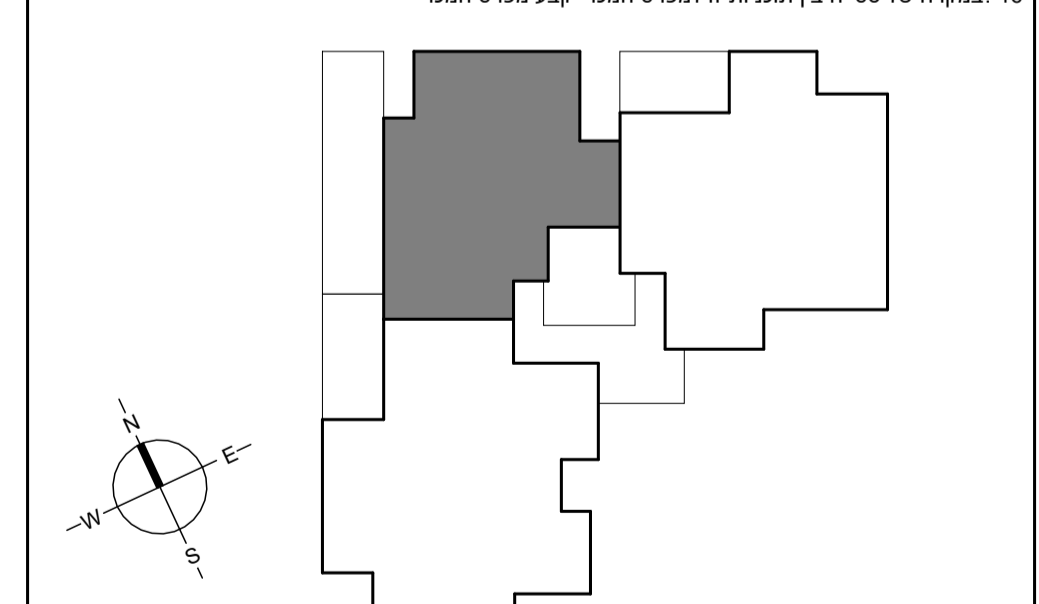
טיפוס

מקרא:

	לוח חשמל דירתי		שטח ורכוש משותף
	צינור איורור		מרוצף מקורה
	דוד שמש		מרוצף לא מקורה
	כניסה לדירה		קו קירוי
	קולטני ביוב		מיקום הכנה למעבה
	ניקוז		שוחת ביוב
			גיבון

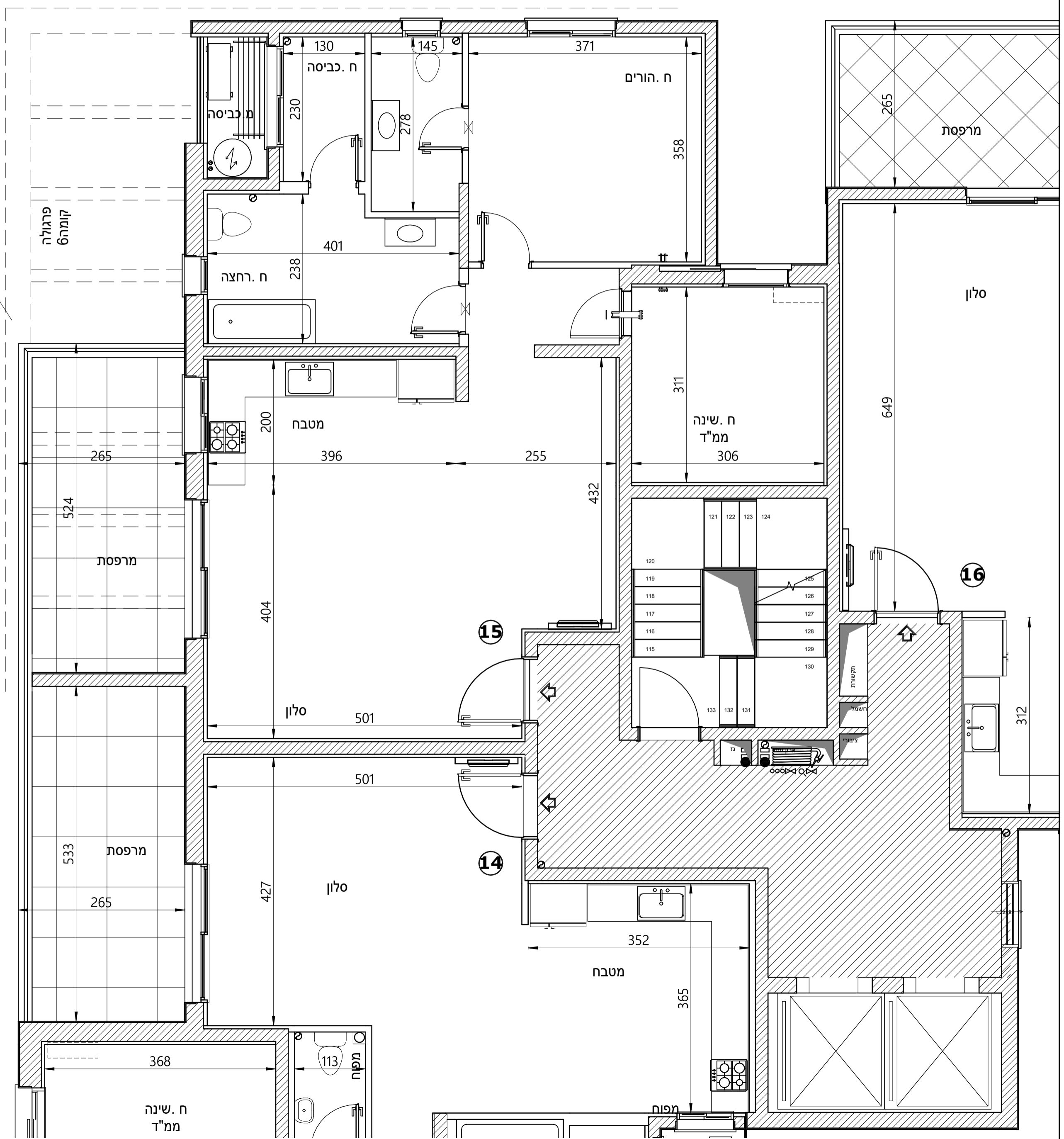
הערות לתוכנית:

- 1 המידות המתוארות בתוכנית הן מידות בניה (ברוטו) מקיר בנייה לקיר בנייה לפני ציפוי טיח קרמיקה או כל ציפוי אחר.
- 2 סטיות בשיעור 2% מידות הבניין המופיעות בתוכנית לבין המידות למעשה במפרט לבין הכמויות והמידות למעשה לא יחשבו לסטייה מהתכנית.
- 3 יתכנו שינויים בפתחים בגדלים מיקומם אורתם לרבות שינויים בחזיתות השונות או באופן החלוקה הפנימיים לחדרים או במספרן.
- 4 יתכנו שינויים והתאמות בכפוף לדרישות הרשויות ואילוצי תכנון.
- 5 בכדי להסיר ספק מובהר כי הריהוט הצמוד החשמלי וקבועות סניטציה המצויים בתוכנית אינם נכללים בחוזה המכר ונעשו להמחשה בלבד.
- 6 קבועות הניטציה (ברזים, כורים, אסלות, אמבטיות וכו') ארונות מטבח, בור מטבח וההכנה לכיריים הינם להמחשה בלבד אין להתייחס למידותיהם מיקומם או צורתם אלא לפי מפרט המכר בלבד.
- 7 מיקומם הסופי של צנרת מי גשם, צנרת ניקוז ומערכת ניקוז וקולטני ביוב הקירות ואו על ידי הקירות יקבעו ע"פ תוכניות הביצוע.
- 8 צנרת צינור מי גשם, צנרת ניקוז ומערכת ניקוז מופיעות.
- 9 מיקומם הסופי של ההכנות למזגנים/דודי מים חמים/ארון חשמל יקבע ע"פ תוכנית ביצוע.
- 10 תיתכן העברה גלויה אכזית ו/או אופקית למערכות שונות של ביוב/ארור/ניקוז וכו' בדירה, במחסנים ובשטחים ציבוריים מעבר למסומן בתוכנית ובגבהים שונים.
- 11 בשטח החצרות הצמודות עוברים קווי צנרת מים, ניקוז וביוב ומקומות שוחות ביקורת של המערכות המשותפות בגין כך תירשם זיקת המאה לזכות מעבר על המגרש לגישה למערכות אלו.
- 12 ביצאה למרפסות הפתוחות יתכן ויהיה מדרגה / סוף מוגבה.
- 13 פני הריצוף בתוך הממ"ד מוגבהים ב-02-30 מ מפני ריצוף הדירה.
- 14 על הגג יתכן ויקבעו מתקנים טכניים כגון מעבי מיזוג אוויר ו/או כל מתקן אחר שיקבע ע"פ החברה.
- 15 גבולות המגרש יקבעו סופית בתשריט שיאושר ע"י הרשות המקומית, שטח הדירה כמפורט במפרט הטכני מותנה בהיתר בניה מעודכן.
- 16 במקרה של סטייה בין תוכנית זו למפרט המכר-יקבע מפרט המכר.



ייתכנו שינויים והתאמות בכפוף לדרישות הרשויות ואילוצי תכנון מותנה בהיתר בניה מעודכן

תאריך: 15.03.26 קנ"מ 1:50



פרגולה קומה 5 בחיפוי טיח בגבול אפור

פרגולה קומה 6

מרפסת

מרפסת

מפוח

ח. כביסה

ח. רחצה

מטבח

סלון

סלון

ח. שינה ממ"ד

ח. הורים

ח. שינה ממ"ד

מטבח

מפוח

מרפסת

מטבח

מטבח

מפוח

ח. כביסה

ח. רחצה

מטבח

מפוח

ח. הורים

ח. שינה ממ"ד

מטבח

מפוח

מרפסת

מטבח

מטבח

מפוח

ח. כביסה

ח. רחצה

מטבח

מפוח

ח. הורים

ח. שינה ממ"ד

מטבח

מפוח

מרפסת

מטבח

מטבח

מפוח

ח. כביסה

ח. רחצה

מטבח

מפוח

ח. הורים

ח. שינה ממ"ד

מטבח

מפוח

מרפסת

מטבח

מטבח

מפוח

ח. כביסה

ח. רחצה

מטבח

מפוח

ח. הורים

ח. שינה ממ"ד

מטבח

מפוח

מרפסת

מטבח

מטבח

מפוח

ח. כביסה

ח. רחצה

מטבח

מפוח

ח. הורים

ח. שינה ממ"ד

מטבח

מפוח

מרפסת

מטבח

מטבח

מפוח

ח. כביסה

ח. רחצה

מטבח

מפוח

ח. הורים

ח. שינה ממ"ד

מטבח

מפוח