

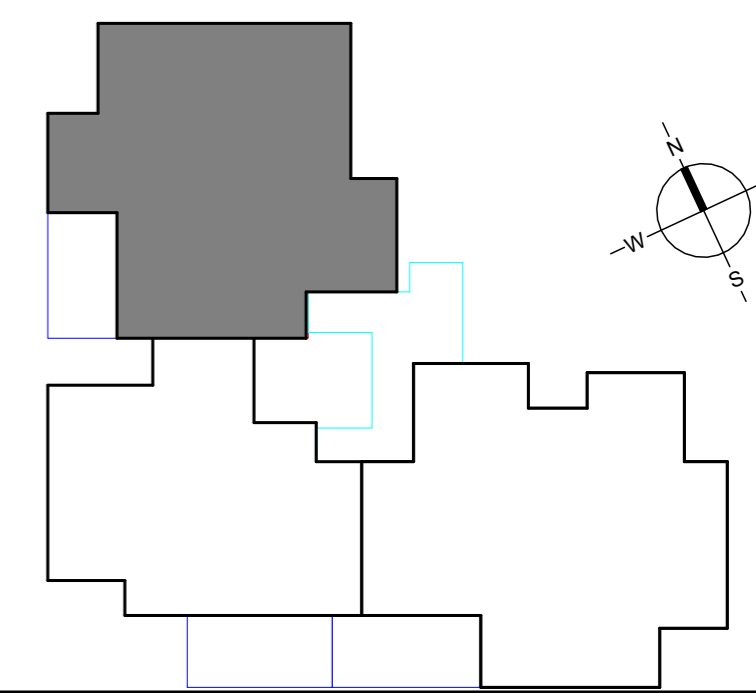
A148	מגרש
6	בניין
3	קומה
9	דירה
K	טיפוס

מקרא:

	לוח חשמל דירתי		שטח ורכוש משותף
	צינור אינורור		מרוצף מקורה
	דוד שמש		מרוצף לא מקורה
	כניסה לדירה		קו קירוי
	קולטני ביוב		מיקום הכנה למעבה
	ניקוז		שוחת ביוב
			גיבון

הערות לוחניות:

- 1 המידות המתוארות בתוכנית הן מידות בניה (ברוטו) מקיר בניה לקיר בניה לפני ציפוי טיח קרמיקה או כל ציפוי אחר.
- 2 סטיית בשיעור 2% מידות הבניין המופיעות בתוכנית לבין המידות למעשה במפרט לבין הכמויות והמידות למעשה לא יחשבו לסטייה מהתכנית.
- 3 יתכנו שינויים בפתחים בגדלים מיקומם או צורתם לרבות שינויים בחזיתות השונות או באופן החלוקה הפנימיים ליחידות או במספרן.
- 4 יתכנו שינויים והתאמות בכפוף לדרישות הרשויות ואילוטי תכנון.
- 5 כבדי להסיר ספק מובהר כי הריהוט הציוד החשמלי וקבועות סניטציה המצוינים בתוכנית אינם נכללים בחוזה המכר ונעשו להמחשה בלבד.
- 6 קבועות הסניטציה (ברזים, כיורים, אסלות, אמבטיות וכו') ארונות מטבח/ביתר מטבח וההכנה לכיריים הינם להמחשה בלבד אין להתייחס למידותיהם מיקומם או צורתם אלא לפי מפרט המכר בלבד.
- 7 מיקומם הסופי של צנרת מי גשם/צנרת ניקוז וקולטני ביוב בקירות ואו על ידי הקירות יקבעו ע"פ תוכניות הביצוען צמ"ג צינור מי גשם/צמ"ג צינור ניקוז מרפסת).
- 8 מיקומם הסופי של ההכנות למזגנים/דודי מים חמים/ארון חשמל יקבעו ע"פ תוכנית ביצוע.
- 9 ציבוריים מעבר למסומן בתוכנית ובגבהים שונים.
- 10 בשטח החצרות הצמודות עבריים קווי צנרת מים וניקוז וביוב ומקומות שוחות בקירות של המערכות המשופות בגין כך תירשם זיקת הנאה לזכות מעבר על המגשר לגישה למערכות אלו.
- 11 ביציאה למרפסות הפתוחות יתכן ויהיה מדרגה / סוף מוגבה.
- 12 פני הריצוף בתוך הממ"ד מוגבהים 02-3 ס"מ מפני ריצוף הדירה.
- 13 על הגג יתכן ויקבעו מתקנים טכניים כגון מעבי מזגז אוויר ואלו כל מתקן אחר שיקבעו ע"פ החברה.
- 14 בזולת המגרש יקבעו סופית בתשריט שאושר ע"י הרשות המקומית, שטח הדירה כמפורט במפרט הטכני.
- 15 מותנה בהיתר בניה מעודכן.
- 16 במקרה של סטייה בין תוכנית זו למפרט המכר-יקבע מפרט המכר.



ייתכנו שינויים והתאמות בכפוף לדרישות הרשויות ואילוטי תכנון מותנה בהיתר בניה מעודכן

תאריך: 12.03.26 קנ"מ 1:50

