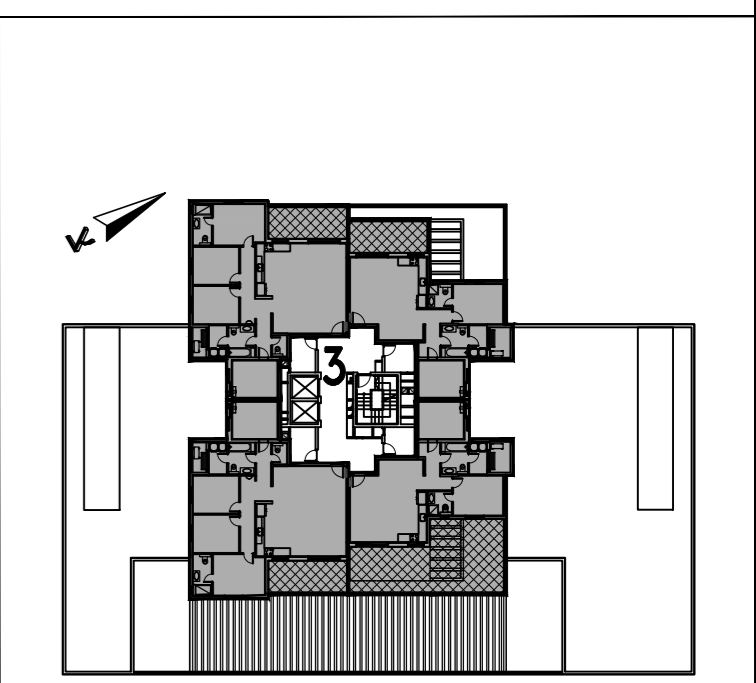


| | |
|-------|-----|
| מגרש | 203 |
| בניין | 3 |
| קומה | 4 |

מקרא

| | | | |
|--|----------------|--|------------------|
| | לוח חשמל דירתי | | שטח ורכוש משותף |
| | צינור אוורור | | מדוצף מקורה |
| | דוד שמש | | מדוצף לא מקורה |
| | כניסה לכירה | | קו קירוי |
| | קולטני ביוב | | מיקום הכנה למעבה |
| | ניקוז | | שוחת ביוב |

- הערות לתוכנית:**
1. המידות המתוארות בתוכנית הן מידות בנייה (ברוטו) מקיר בנייה אל קיר בנייה, לפני ציפוי סיום, קומתה או כל ציפוי אחר.
 2. פסגות בשיעור 2% בין מידות הבניין המופיעות בתוכנית לבין המידות למעשה במפרט לבין המדידות והמידות למעשה לא יתשבו לטוביה מהתכנית.
 3. יתכנו שינויים בפתחים בגדלים, מיקומים או צורתם לרבות שינויים בחזיתות השונות או באופן החלוקה הפנימיים ליחידות או במספרן.
 4. ייתכנו שינויים והתאמות בכפוף לדרישות הרשויות האילוצי תכנון.
 5. בכדי להסיר ספק מובהר כי הרישום, הציור השמלתי וקבעות הסטטיסיה, המצוינים בתוכנית אינם נכילים בחוזה המכר ועשוי להמחשה בלבד.
 6. קבוצות הסטטיסיה (ברזים, אסלות, מים, ארונות מתכת, כיור מטבח והרכבה לכיילים היום להמחשה בלבד, אין להתייחס ליחידותיהם, מיקומם וצורתם אלא לפי מפרט המכר בלבד.
 7. מיקומם הסופי של צנרת מי גשם, צנרת פיקוח קולטני ביוב בקירות ואו על יד הקירות יקבעו ע"י תוכנית הביצוע (צמ"ג) צינור מי גשם, צנרת מי חמים ודודי מי חמים ארון חשמל ייקבעו ע"י תוכנית ביצוע.
 8. מיתקן הבערה חלודה אכזבת וואו אופקית למערכות שונות של ביוב/אוורור/פיקוח וכו', בדירה, בתמסרים, ובמסגרתם יבוצעו מעבר למסגרת התכנית ובגבאים שונים.
 9. משאחי המוצרות העמודות עוברים קווי צנרת מים, פיקוח וביוב ומתקנות שוחות ביקורת של המערכת המשתפת בגן תירסם ויקה האבא לזכות מעבר על המגרש לשישה למערכת אלו.
 10. ביצאה למרפסת הפתוחות ייתכן וזתהיה מדרגה/סוף מוגבה.
 11. לפני הריצוף בתוך המג'ד מוגבהים ב-3-2 ס"מ מפני ריצוף הדירה.
 12. על הגג יקבעו מתקנים כגון מאגר מים, מעב מילוג אויר או כל מתקן אחר שייקבע ע"י החברה.
 13. כבלות המגרש יקבעו סופית בהתאם לשימוש שאושר ע"י הרשות המקומית, שטח הדירה מפורט בתוכנית.
 14. מותנה בהיתר בנייה מעודכן.
 15. במקרה של סתירה בין תוכנית זו למפרט המכר - ייקבע מפרט המכר.



ייתכנו שינויים והתאמות בכפוף לדרישות הרשויות ואילוצי תכנון מותנה בהיתר בנייה מעודכן

תאריך 25.02.26 קנ"מ 1:100

