



שכונת "פסגת רמות"

באר שבע

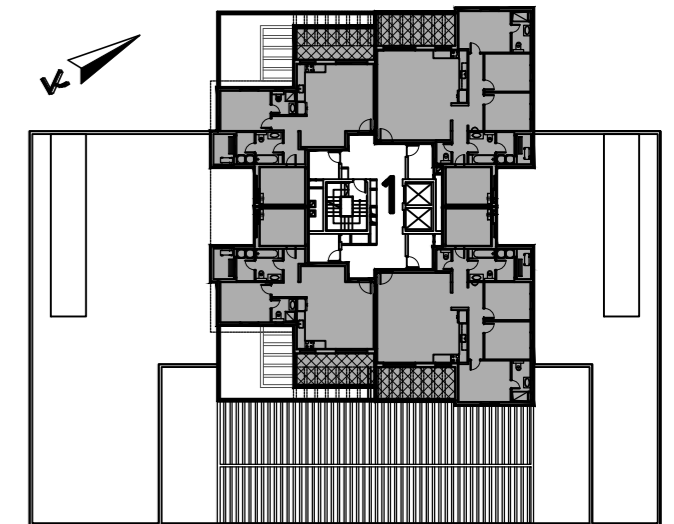
מגרש	203
בניין	1
קומה	5

מקרא

	שטח ורכוש משותף		לוח חשמל דירתי
	מדוצף מקורה		צינור אורור
	מדוצף לא מקורה		דוד שמש
	קו קירוי		כניסה לדירה
	מיקום הכנה למעבה		קולטני ביוב
	שוחת ביוב		ניקוד

הערות לתוכנית:

1. ההפרדת המתארחות בתוכנית הן מידות בבייה (בחסו) מקיר בבייה אל קיר בבייה, לפני ציפי סית.
2. קציטת בשיפור 2% בין מידות הבניין המופיעות בתוכנית לבין המידות למעשה במפרט לבין רכבות והמידות למעשה לא יושבו לטווחי המהותיות.
3. יתכנו שיטות בפתחים בגלם, מיקומם או צורתם לרבות שיטות בחזיתת השונות או באופן החלוקה הפנימיים לחירות או במספר.
4. ייתכנו שינויים והתאמות בכפוף לרשימת השינויים ואלו יחבטו.
5. בבדי להיטי ספק מובהר כי הריהוט, הציוד והשמילי קובעות הסניטציה, המצוינים בתוכנית אינם נכללים בחוזה המכר ועשוי להמחשה בלבד.
6. קבועות הסניטציה (ברזים, אסלות, כווסים, אמבטינות וכו'), ארונות מסבת, כיור מסבת וההנחה לכיורים היום להמחשה בלבד, אין להוסיףם למידותיהם, מיקומם וצורתם אלא לפי מפרט המכר בלבד.
7. מיקומם הסופי של צנרת מי גשם, צנרת ניקוד וקולטני ביוב בקירות/וא על ידי הקירות יקבעו ע"פ תוכנית הביצוע (נמל"ג- צינור מי גשם, צנל"מ- צינור ניקוד מרפסת).
8. מיקומם הסופי של ההנחת למזגנים /דודי מים חמים/ ארון חשמל ייקבע ע"פ תוכנית הביצוע.
9. תיתכן העברה מלוה אנכית /ואו אופקית למערכות שונות של ביוב/ אורור/ ניקוד וכו', בדירה.
10. במחסום, ובשטחים ציבוריים מעבר לסנטון, בתוכנית ובגבולם שינויים.
11. בישיאה למרפסת הפתוחות ייתכנו ותהיה מדרגה/סלפ מוגבה.
12. פני הריצוף בתוך הממד' מוגבהים 2-3 ס"מ מפניי ריצוף הדירה.
13. על הגג יקבעו מתקנים כגון מאגר מים, מעבי מיזוג איר או כל מתקן אחר שיקבע ע"י החברה.
14. גבולות המגרש יקבעו סופית בתשרים שאושר ע"י הרשות המקומית, שטח הדירה כמפורט בתשרי הסופי.
15. מוגבה ברייתו בבייה מנוסק.
16. במקרה של סתירה בין תוכנית זו למפרט המכר- ייקבע מפרט המכר.



ייתכנו שינויים והתאמות בכפוף לדרישות הרשויות ואילווצי תכנון מותנה בהיתר בנייה מעודכן

תאריך 25.02.26 קנ"מ 1:100

