

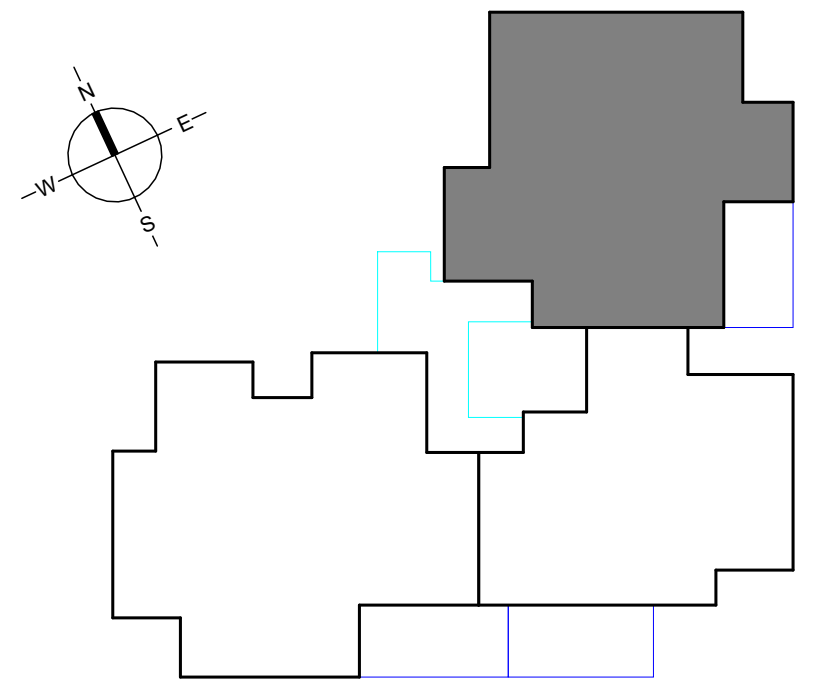
A148	מגרש
5	בניין
3	קומה
7	דירה
K1	טיפוס

מקרא:

	לוח חשמל דירתי		שטח ורכוש משותף
	צינור איורור		מרוצף מקורה
	דוד שמש		מרוצף לא מקורה
	כניסה לדירה		קו קירוי
	קולטני ביוב		מיקום הכנה למעבה
	ניקוז		שוחות ביוב
			גיבון

הערות לתוכנית:

- 1 המידות המתוארות בתוכנית הן מידות בניה (ברוטו) מקיר בניה לקיר בניה לפני ציפוי טיח קרמיקה או כל ציפוי אחר.
- 2 סטיית בשיעור 2% מידות הבניין המופיעות בתוכנית לבין המידות למעשה במפרט לבין הממויות והמידות למעשה לא יחשבו לסטייה מהתכנית.
- 3 יתכנו שינויים בפתחים בגדלים מיקומם או צורתם לרבות שינויים בחזיתות השונות או באופן החלוקה הפנימיים ליחידות או במספרן.
- 4 יתכנו שינויים והתאמות בכפוף לדרישות הרשויות ואילו: תכנון המכר ונעשו להמחשה בלבד.
- 5 כבדי להסיר ספק מובהר כי הריהוט הציוד החשמלי וקבועות סניטציה המצויים בתוכנית אינם נכללים בחוזה המכר ונעשו להמחשה בלבד.
- 6 קבועות הסניטציה (ברזים, כיורים, אסלות, אמבטיות וכו') ארונות מטבח/ביר מטבח וההכנה לכיריים הינם להמחשה בלבד. אין להתייחס למידותיהם מיקומם או צורתם אלא לפי מפרט המכר בלבד.
- 7 מיקומם הסופי של צנרת מי גשם/צנרת ניקוז וקולטני ביוב בקירות ו/או על ידי הקירות יקבעו ע"פ תוכנית הביצוע (צמ"ג- צינור מי גשם, צמ"ג- צינור ניקוז מרפסת).
- 8 מיקומם הסופי של ההכנות למגזבים/דודי מים חמים/ארון חשמל יקבע ע"פ תוכנית ביצוע.
- 9 ייתכן העברה גלויה אנכית ו/או אופקית למערכות שונות של ביוב/אורור/ניקוז וכו' בדירה, במחסנים ובשטחים ציבוריים מעבר למסומן בתוכנית ובגבהים שונים.
- 10 בשטח החצרות הצמודות עבריים קווי צנרת מים וניקוז וביוב ומקומות שוחות ביקורת של המערכות המשותפות בגין כך תירשם זיקת הגנה לזכות מעבר על המגרש לגישה למערכות אלו.
- 11 ביציאה למרפסות הפתוחות יתכן ויהיה מדרגה / סוף מוגבה.
- 12 פני הריצוף בתוך הממ"ד מוגבהים 0.2-0.3 מ"מ מפני ריצוף הדירה.
- 13 על הגג יתכן ויקבעו מתקנים טכניים כגון מעבי מיזוג אוויר ו/או כל מתקן אחר שיקבע ע"י החברה.
- 14 גבולות המגרש יקבעו סופית בתשריט שיאושר ע"י הרשות המקומית, שטח הדירה כמפורט במפרט הטכני מותנה בהיתר בניה מעודכן.
- 15 במקרה של סטייה בין תוכנית זו למפרט המכר-יקבע מפרט המכר.



ייתכנו שינויים והתאמות בכפוף לדרישות הרשויות ואילו: תכנון מותנה בהיתר בניה מעודכן

תאריך: 10.03.26 קנ"מ 1:50

