

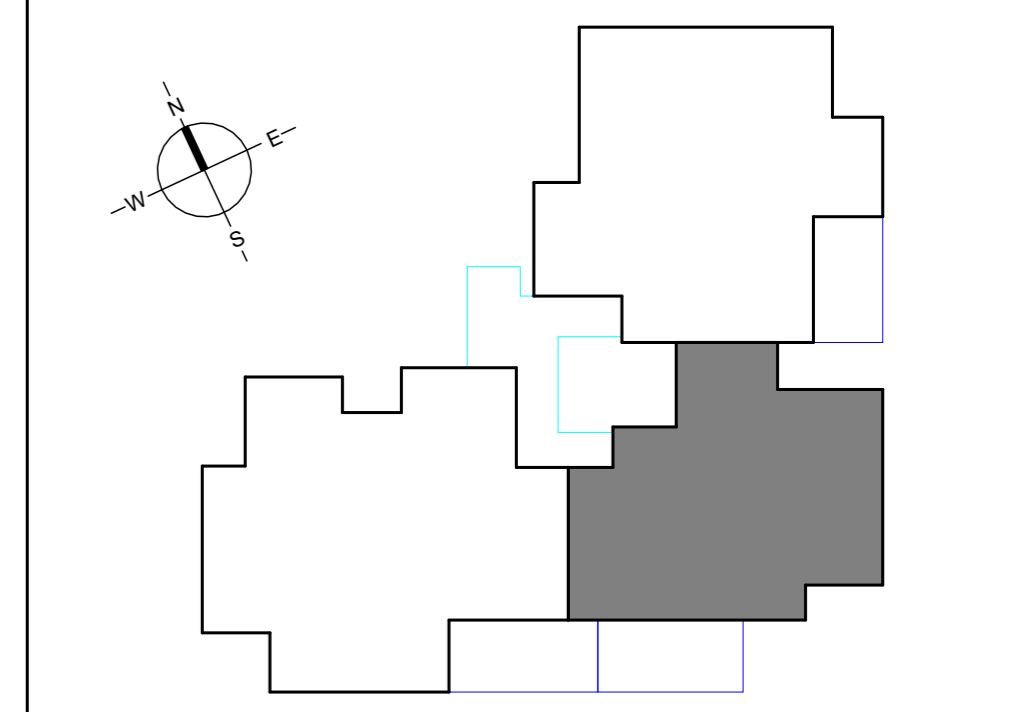
A148	מגרש
5	בניין
3	קומה
8	דירה
J1	טיפוס

מקרא:

	לוח חשמל דירתי		שטח ורכוש משותף
	צינור איזורור		מרוצף מקורה
	דוד שמש		מרוצף לא מקורה
	כניסה לדירה		קו קירוי
	קולטני ביוב		מיקום הכנה למעבה
	ניקוז		שוחות ביוב
			גיבון

הערות לתוכנית:

1. המידות המתוארות בתוכנית הן מידות בניה(ברוטו) מקיר בנייה לקיר בנייה לפני ציפוי טיח קרמיקה או כל ציפוי אחר.
2. סטיית בשיעור 2% מידות הבניין המופיעות בתוכנית לבין המידות למעשה במפרט לבין הכמויות והמידות למעשה לא יחשבו לסטייה מהתכנית.
3. יתכנו שינויים בפתחים בגדלים מיקומם או צורתם לרבות שינויים בחזיתות השונות או באופן החלוקה הפנימיים ליחידות או במספרן.
4. יתכנו שינויים והתאמות בכפוף לדרישות הרשויות ואילוץ תכנון.
5. בכדי להסיר ספק מובהר כי הריהוט הציוד החשמלי יקבועות ספיטציה המצוינים בתוכנית אינם נכללים בחזיה המכר ועשוי להמחשה בלבד.
6. קבועות הספיטציה(ברזים, כיריים, אסלות אמבטיית וכו') ארונות מטבח, כיריים מטבח וההכנה לכיריים הינם להמחשה בלבד אין להתייחס למידותיהם מיקומם או צורתם אלא לפי מפרט המכר בלבד.
7. מיקומם הסופי של צנרת מי גשם, צנרת ניקוז וקולטני ביוב בקירות ואו על ידי הקירות יקבעו ע"פ תוכנית הביצוע(צמ"ג צינור מי גשם, צמ"ג צינור ניקוז מרפסת).
8. מיקומם הסופי של ההכנות לחגנים/לודי מים חמים/ארון חשמל יקבע עפ"י תוכנית ביצוע.
9. תיתכן העברה גלויה אנכית/אזא אופקית למערכות שונות של ביוב/אזור/ניקוז וכו' בדירה, במחסנים ובשטחים ציבוריים מעבר למסומן בתוכנית ובגבהים שונים.
10. בשטח החצרות הצמודות עבריים קווי צנרת מים וניקוז ומקומות שוחות בקורת של המערכות המשותפות בנין כך תירשם זיקת הנאה לזכות מעבר על המגרש לגישה למערכות אלו.
11. ביציאה למרפסות הפתוחות יתכן ויהיה מדרגה / סוף מוגבה.
12. פני הריצוף בתוך הממ"ד מוגבהים 2-3" מ מפני הריצוף הדירה.
13. על הגג יתכן ויקבעו מתקנים טכניים כגון מעבי מיזוג אוויר ו/או כל מתקן אחר שיקבע ע"י החברה.
14. גבולות המגרש יקבעו סופית בתשריט שיאשר ע"י הרשות המקומית, שטח הדירה נמפורט במפרט הטכני.
15. מותנה בהיתר בניה מעודכן.
16. במקרה של סטייה בין תוכנית זו למפרט המכר-יקבע מפרט המכר.



ייתכנו שינויים והתאמות בכפוף לדרישות הרשויות ואילוץ תכנון מותנה בהיתר בניה מעודכן

תאריך: 17.03.26 קנ"מ 1:50

