



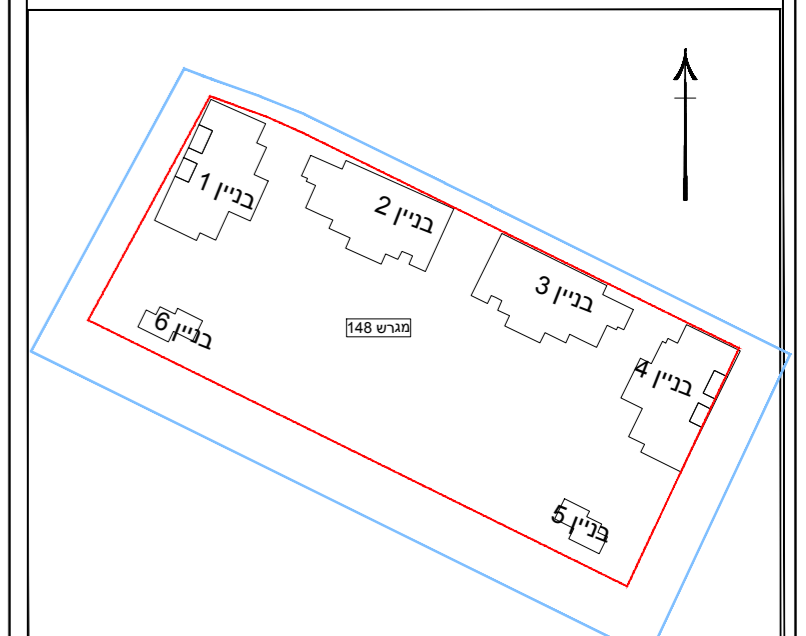
A148	מגרש
1,2,3,4,5,6	בניין
קומת מרתף	קומה

תכנית פיתוח

מקרא

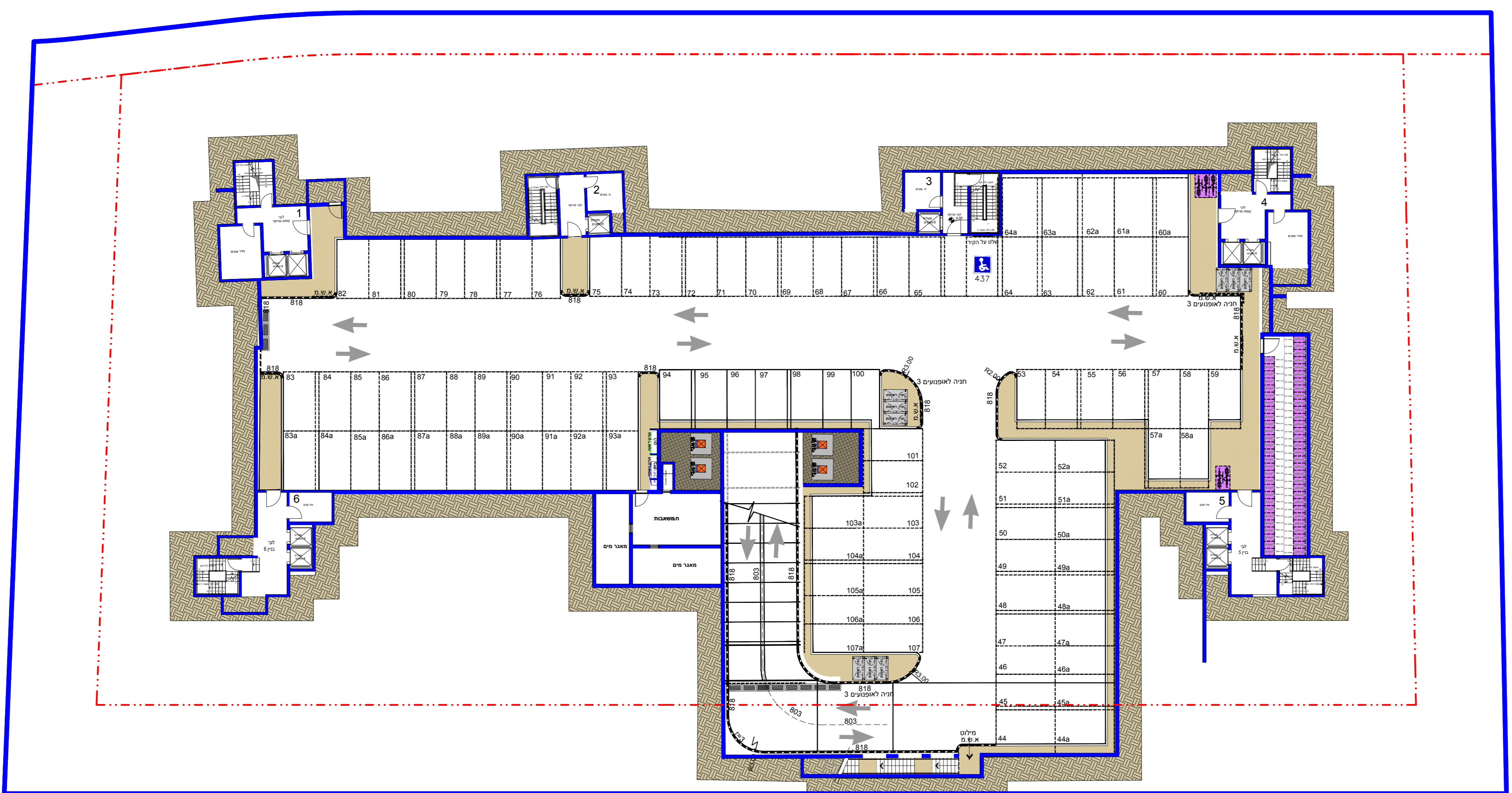
	גבול מגרש		חנייה
	קו בניין		חניית נכים
	שטח ורכוש משותף נמארים		חניית אופנוע
	שטח ורכוש משותף למסחר ותעסוקה		חניית אופניים
	קו קירוי		צינור אורור
	שוחת ביוב		ניקוד

- הערות לתוכנית:**
- המידות המסומנות בתוכנית הן מידות ברייה (ברוטו) מקיר ברייה אל קיר ברייה, לפני ציפי טיט קרמיקה או כל ציפי אחר.
  - כסות נישור 2% בין מידות הבניין המפיקות בתוכנית לבין המידות לתעשה במפרט לבין הבניינים והמידות לתעשה לא יישבו למסדה בתוכנית.
  - יתכנו שינויים בפתחים בגודלם, מיקומם או צורתם לרבות שינויים בחזיתות השונות או באופן החלוקה הפנימיים לחדות או במספרן.
  - ייחבו שינויים והתאמות ככופף לדרישות הרשיות ואילוצי תכנון.
  - בכדי להטיר סכף מבוהר כי הריחוק, הציוד החשמלי וקבועות הסניפיה, המעיים בתוכנית אינם נכללים במזה המבד ונעשו למעשה בלבד.
  - קבועות הסניפיה (ברזים, אטומות, כורזים, אמבטיות וכו'), ארונות מסבת, כור מסבח וההנחה לכיורים הובו להמחשה בלבד, אין להתייחס למידותיהם, מיקומם וצורתם אלא לפי מפרט המבד.
  - מיקומם המופי של צנרת מי משם, צנרת ניקוז וקולטני ביוב בקירות ואו על ידי הקירות קבוע עפ"י תוכנית הביצוע (צנ"י- צנרת מי משם, צנ"י- צנרת ניקוז מרפסת).
  - מיקומם הסופי של הבכנות למתגים (חד"י מיט חמים/ ארון חשמל "קבע ע"י תוכנית ביצוע.
  - חיתוך העברה גלוייה אכזית וואו אופקית למערכת שומת של ביוב אוורור ניקוז וכו', בדירה.
  - במחסום, ובשטחים צדדיים מעבר למסוף בתוכנית ובגבהים שונים.
  - ביטת המוצר המסומנת עברים קווי צנרת מיט, ניקוז וכיבד הממוקמות שוחת בקירות של המערכת המסומנת בגן כך תירשם זיקת הבאה לכות מעבר על המגרש לנישה למערכת אלו.
  - ביציאה למרפסת הפתוחות ייתכן ותורה מדרגה/סכף מעבר.
  - יפי הריפוף בתוך הממד מובנהים 2-3 ס"מ מפני ריפוף הדירה.
  - על הגג קבעו מתקנים כגון מאגר מים, מעבי מיזוג אויר או כל מתקן אחר שיקבע ע"י החברה.
  - גבולות המגרש יקבעו סופית במאשר שאושר ע"י הרשות המקומית, שטח הדירה כמפורט במפרט הסכמי.
  - מותנה בהיתר ברייה מעודכן.
  - במקרה של סתירה בין תוכנית זו למפרט המבד- "קבע מפרט המבד".



ייתכנו שינויים והתאמות בכפוף לדרישות הרשויות ואילוצי תכנון מותנה בהיתר בנייה מעודכן

תאריך 03.12.25 קנ"מ 1:250





**שכונת "פסגת רמות"**  
באר שבע

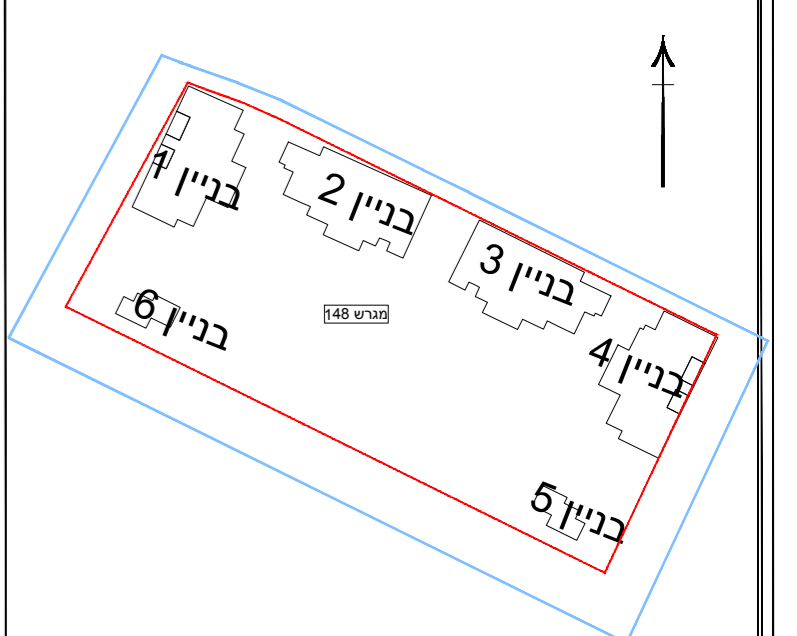
מגרש	A148
בניין	1,2,3,4,5,6
קומה	קומת קרקע

**תכנית פיתוח**

מקרא

	גבול מגרש		חנייה
	קו בניין		חניית נכים
	שטח ורכוש משותף למגורים		חניית אופנוע
	שטח ורכוש משותף למסחר ותעסוקה		חניית אופניים
	קו קירוי		צינור אורזור
	שוחת ביוב		ניקוז

- הערות לתוכנית:**
- המיתות המוצגות בתוכנית הן מידות בניה (ברוחם) מקיר בניה אל קיר בניה, לפני ציפי סוף קרקעית או כל ציפי אחר.
  - סגירת השיעור 2% בין מידות הבניין המסוימות בתוכנית לבין המידות למעשה במפרט לבין הממיתות והמידות למעשה לא יחשבו לסטייה מהתוכנית.
  - יחבנו שיניים בפתחים בגודלם, מיקומם או צורתם לרבות שיניים בחדיחות השונות או באופן החלוקה הפנימיים ליחידות או במסגרות.
  - יחבנו שיניים ופתחים במסגרות בניינים לרישית הראשית ואלו יחבנו.
  - בכדי להסיר ספק מובהר כי הריחוס, הציוד החשמלי והקבועים המסוימים, המסוימים בתוכנית אינם נכללים בחוזה המכר וישו לשלם להמחשה בלבד.
  - קבועות המסוימה (ברזים, אסלות, כיורים, אמבטיות וכו') ארונות מסבת, כיור מסבת וההכנה לכיורים היום להמחשה בלבד, אין להתייחס למידותיהם, מיקומם וצורתם אלא לפי מפרט המכר בלבד.
  - מיקומם הסופי של צנרת מי גשם, צנרת ניקוז וקולטני ביוב בקירות לאו על ידי הקצרות יקבעו ע"י תוכנית הביצוע (צמ"ג) צנור מי גשם, צמ"ג- צנור ניקוז מופסקת).
  - מיקומם הסופי של ההגנות למזגנים /רז"י מיס חמישה ארון חשמל ייקבע ע"י תוכנית ביצוע.
  - תיקון הבעיה גלית אנוכית וואו אנוכית לשירות שטות של ביוב אוורור יקבע וכו', בדירה.
  - במסגרת, במסגרתם ציודים מעבר למסגרת בהצבתם ובגבולם שונים.
  - במסגרת המשתמשת ע"י צנרת מי, נקוד וכוכו וממקומות שוחות בקורת של המערכת המשתמשת בגין כך תירשם זיקה והכאה לכות מעבר על המגשר לשישה למערכת אל.
  - בישיאה למספוח הפותחות ייתכן ויהיה מדרגה/סוקי מוגבה.
  - מיס הריפוף בחזק המודד מוגבהים כב-2 מ"ס מפני ריפוף בדירה.
  - של הגה קבע מתקנים בגז מוגבה מיס, מעבר מידוג אחר או כל מתקן אחר שיקבע ע"י החברה.
  - בגולת המגשר יקבעו סופית בתארים שאפשר ע"י האתות המקומית, שטח הדירה במפרט במפרט הסובי.
  - מונתה בביתר בניה מעודק.
  - במקרה של פסגה בין תוכנית זו למפרט המכר- יקבע מפרט המכר.



ייתכנו שינויים והתאמות בכפוף לדרישות הרשויות ואילוצי תכנון מותנה בהיתר בנייה מעודכן

תאריך 03.12.25 קנ"מ 1:250

א.ד.כהן בע"מ

בית פריזמה, שד' שז"ד 31, ב"ש  
טל: 08-6490943 פקס: 08-6490943

