

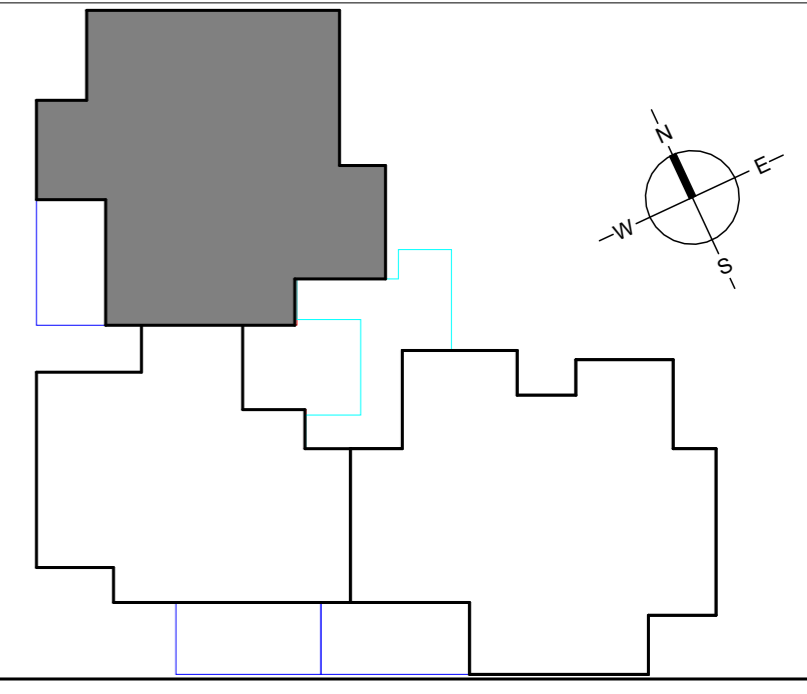
A148	מגרש
6	בניין
5	קומה
13	דירה
K	טיפוס

מקרא:

	לוח חשמל דירתי		שטח ורכוש משותף
	צינור איורור		מרוצף מקורה
	דוד שמש		מרוצף לא מקורה
	כניסה לדירה		קו קירוי
	קולטני ביוב		מיקום הכנה למעבה
	ניקוז		שוחת ביוב
			גיבון

הערות לתוכנית:

- המידות המתוארות בתוכנית הן מידות בניה (ברוטו) מקיר בניה לקיר בניה לפני ציפוי טיח קרמיקה או כל ציפוי אחר.
- סטיות בשיעור 2% מידות הבניין המופיעות בתוכנית לבין המידות למעשה במפרט לבין הכמות והמידות למעשה לא יחשבו לטעייה מהתכנית.
- יתכנו שינויים בפתחים בגדלים מיקומם או צורתם לרבות שינויים בחזיתות השונות או באופן החלוקה הפנימיים ליחידות או במספרן.
- יתכנו שינויים והתאמות בכפוף לדרישות הרשויות ואילוצי תכנון.
- בכדי להסיר ספק מובהר כי הריהוט הציוד החשמלי וקובעות סניטציה המצוינים בתוכנית אינם נכללים בחוזה המכר ונעשו להמחשה בלבד.
- קבועות הסניטציה (ברזים, כיורים, אסלות, אמבטיות וכו') ארונות מטבח, כיור, מטבח וההנחה לכריים הינם להמחשה בלבד. אין להתייחס למידותיהם מיקומם או צורתם אלא לפי מפרט המכר בלבד.
- מיקומם הסופי של צנרת מי גשם, צנרת ניקוז וקולטני ביוב בקירות ואו על ידי הקירות יקבעו ע"פ תוכנית הביצוע (צמ"ג- צנור מי גשם, צמ"ג- צנור ניקוז מרפסת).
- מיקומם הסופי של ההכנות למזגנים/דודי מים חמים/ארון חשמל יקבע ע"פ תוכנית ביצוע.
- יתכן העברה גלויה אכנית /או אופקית למערכות שונות של ביוב/אורור/ניקוז וכו' בדירה, במחסנים ובשטחים ציבוריים מעבר למסומן בתוכנית ובגבהים שונים.
- בשטח החצרות הצמודות עוברים קווי צנרת מים וביוב וממקומות שוחות ביקורת של המערכות המשותפות בגין כך תירשם זיקת הנאה לזכות מעבר על המגרש לגישה למערכות אלו.
- ביציאה למרפסות הפתוחות יתכן ויזיהה מדרגה / סוף מוגבה.
- פני הריצוף בתוך המ"ד מוגבהים 02-30 ס"מ מפני ריצוף הדירה.
- על הגג יתכן ויקבעו מתקנים טכניים כגון מעבי מיזוג אוויר ואו כל מתקן אחר שיקבע ע"י החברה.
- גבולות המגרש יקבעו סופית בתשריט שיאושר ע"י הרשות המקומית, שטח הדירה כמפורט במפרט הטכני.
- מותנה בהיתר בניה מעודכן.
- במקרה של טעייה בין תוכנית זו למפרט המכר-יקבע מפרט המכר.



ייתכנו שינויים והתאמות בכפוף לדרישות הרשויות ואילוצי תכנון מותנה בהיתר בניה מעודכן

תאריך: 11.03.26 קנ"מ 1:50

