

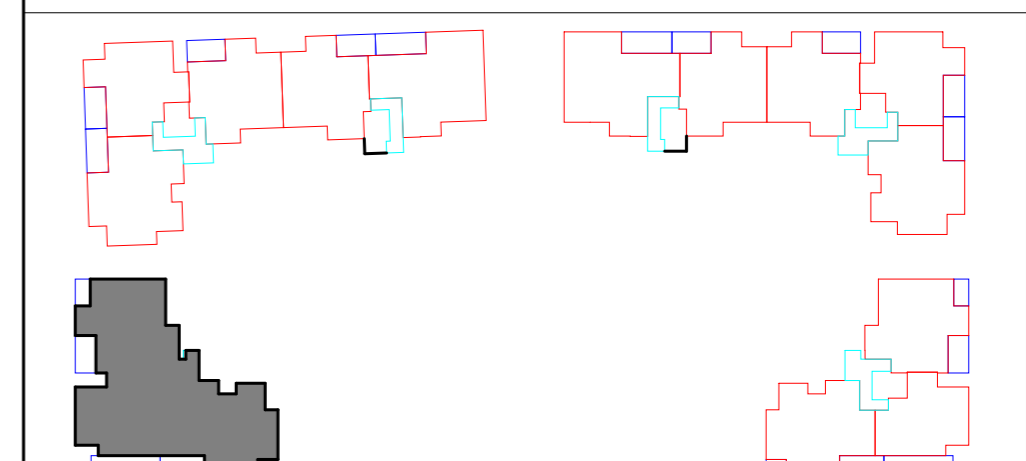
| | |
|-------------|--------------|
| A148 | מגרש |
| 6 | בניין |
| 5 | קומה |

מקרא:

| | | | |
|--|----------------|--|------------------|
| | לוח חשמל דירתי | | שטח ורכוש משותף |
| | צינור איורור | | מרוצף מקורה |
| | דוד שמש | | מרוצף לא מקורה |
| | כניסה לדירה | | קו קירוי |
| | קולטני ביוב | | מיקום הכנה למעבה |
| | ניקוז | | שוחת ביוב |
| | | | גינון |

הערות לתוכנית:

- 1 המידות המתוארות בתוכנית הן מידות בניה (ברוטו) מקיר בנייה לקיר בנייה לפני ציפוי טיח קרמיקה או כל ציפוי אחר.
- 2 סטיות בשיעור 2% מידות הבניין המופיעות בתוכנית לבין המידות למעשה במפרט לבין הכמויות והמידות למעשה לא יחשבו לסטייה מהתכנית.
- 3 יתכנו שינויים בפתחים בגדלים מיקומם או צורתם לרבות שינויים בחזיתות השונות או באופן החלוקה הפנימיים ליחידות או במספרן.
- 4 יתכנו שינויים והתאמות בכפוף לדרישות הרשויות ואילוץ תכנון.
- 5 בכדי להסיר ספק מובהר כי הריהוט הציוד החשמלי וקבועות סניטציה המצוינים בתוכנית אינם נכללים בחוזה המכר ונעשו להמחשה בלבד.
- 6 קבועות הסניטציה (ברזים, כיורים, אסלות, אמבטיות וכו') ארונות מטבח, כיור מטבח וההכנה לכיריים הינם להמחשה בלבד. אין להתייחס למידותיהם מיקומם או צורתם אלא לפי מפרט המכר בלבד.
- 7 מיקומם הסופי של צנרת מי גשם, צנרת ניקוז וקולטני ביוב בקירות ואו על ידי הקירות יקבעו ע"פ תוכנית הביצוע (צמ"ג - צינור מי גשם, צמ"מ - צינור ניקוז מרפסת).
- 8 מיקומם הסופי של ההכנות למזגנים, דודי מים חמים, ארון חשמל יקבע ע"פ תוכנית ביצוע.
- 9 תיתכן העברה גלויה אנונית ו/או אופקית למערכות שונות של ביוב/אורור/ניקוז וכו' בדירה, במסגרת ובשטחים ציבוריים מעבר למסומן בתוכנית ובגבהים שונים.
- 10 בשטח החצרות הצמודות עוברים קווי צנרת מים, ניקוז וביוב וממקומות שוחות בקירות של המערכות המשותפות בגין כך תירשם זיקת הנאה לזכות מעבר על המגרש לגישה למערכות אלו.
- 11 ביציאה למרפסות הפתוחות יתכן ויהיה מדרגה / סוף מוגבה.
- 12 פני הריצוף בתוך הממ"ד מוגבהים 0.2-0.3 מ"מ מפני ריצוף הדירה.
- 13 על הגג יתכן ויקבעו מתקנים טכניים כגון מעבי מיזוג אוויר ו/או כל מתקן אחר שיקבע ע"י החברה.
- 14 גבולות המגרש יקבעו סופית בתשריט שיאושר ע"י הרשות המקומית, שטח הדירה כמפורט במפרט הטכני.
- 15 מותנה בהיתר בניה מעודכן.
- 16 במקרה של סטייה בין תוכנית זו למפרט המכר-יקבע מפרט המכר.



ייתכנו שינויים והתאמות בכפוף לדרישות הרשויות ואילוץ תכנון מותנה בהיתר בנייה מעודכן

תאריך: 19.03.26 קנ"מ 1:100

א.ד.כהן בע"מ
בית פריזמה, שד' שד"ר 31/701 ב"ש
טל: 08-6490730 פקס: 08-6490943



