

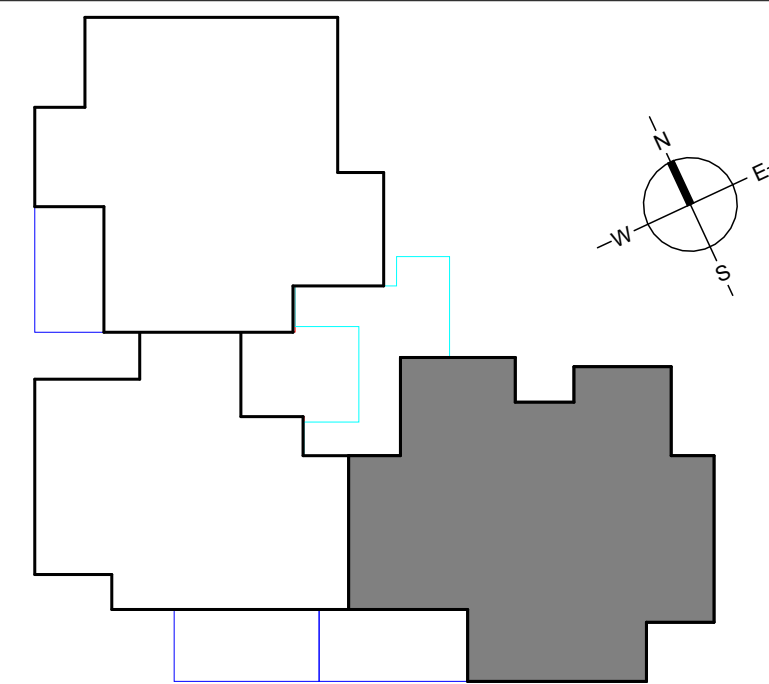
A148	מגרש
6	בניין
3	קומה
7	דירה
E	טיפוס

**מקרא:**

	לוח חשמל דירתי		שטח ורכוש משותף
	צינור איורור		מרוצף מקורה
	דוד שמש		מרוצף לא מקורה
	כניסה לדירה		קו קירוי
	קולטני ביוב		מיקום הכנה למעבה
	ניקוז		שוחת ביוב
			גיבון

**הערות לתוכנית:**

1. המידות המתוארות בתוכנית הן מידות בניה (ברוטו) מקיר בנייה לקיר בנייה לפני ציפוי טיח קרמיקה או כל ציפוי אחר.
2. סטיות בשיעור 2% מידות הבניין המופיעות בתוכנית לבין המידות למעשה במפרט לבין המכומות והמידות למעשה לא יחשבו לסטייה מהתכנית.
3. תכנון שינויים בפתחים בגדלים מיקומם או צורתם לרבות שינויים בחזיתות השונות או באופן החלוקה הפנימיים ליחידות או במספרן.
4. תכנון שינויים והתאמות בכפוף לדרישות הרשויות ואילו צי תכנון.
5. בכדי להסיר ספק מובהר כי הריהוט הציוד החשמלי וקבועות סניטציה המצוינים בתוכנית אינם נכללים בחוזה המכר ועשו להמחשה בלבד.
6. קבועות הסניטציה (כזרים, כורים, אסלות, אמבטיות וכו') ארונות מטבח, בורמט, וההכנה לכיריים הינם להמחשה בלבד. אין להתייחס למידותיהם מיקומם או צורתם אלא לפי מפרט המכר בלבד.
7. מיקומם הסופי של צנרת מי גשם, צנרת ניקוז וקולטני ביוב בקירות ו/או על ידי הקירות יקבעו ע"פ תוכנית הביצוע (צמ"ג- צנור מי גשם, צמ"ג- צנור ניקוז מרפסת).
8. מיקומם הסופי של ההכנות למתגים/דודי מים חמים/ארון חשמל יקבע ע"פ תוכנית ביצוע.
9. תיתכן העברה גלויה אנכית ו/או אופקית למערכות שונות של ביוב/אורול/ניקוז וכו' בדירה, במחסנים ובשטחים ציבוריים מעבר למסומן בתוכנית ובגבהים שונים.
10. בשטח החצרות הצמודות עוברים קווי צנרת מים, ניקוז וביוב ומקומות שוחות בקירות של המערכות המשותפות בגין כך תירשם זיקת הנאה לזכות מעבר על המגרש לגישה למערכות אלו.
11. ביציאה למרפסת הפתוחות יתכן ויהיה מדרגה / סוף מוגבה.
12. פני הריצוף בתוך הממד מוגבהים 2-3 ס"מ מ מפני ריצוף הדירה.
13. על גג יתכן ויקבעו מתקנים טכניים כגון מעבי מיזוג אוויר ו/או כל מתקן אחר שיקבע ע" החברה.
14. גבולות המגרש יקבעו מתקנים טכניים כגון מעבי מיזוג אוויר ו/או כל מתקן אחר שיקבע ע" החברה.
15. מותנה בהיתר בניה מעודכן.
16. במקרה של סטייה בין תוכניות זו למפרט המכר-יקבע מפרט המכר.



ייתכנו שינויים והתאמות בכפוף לדרישות הרשויות ואילו צי תכנון מותנה בהיתר בנייה מעודכן

תאריך: 17.03.26 קנ"מ 1:50

