

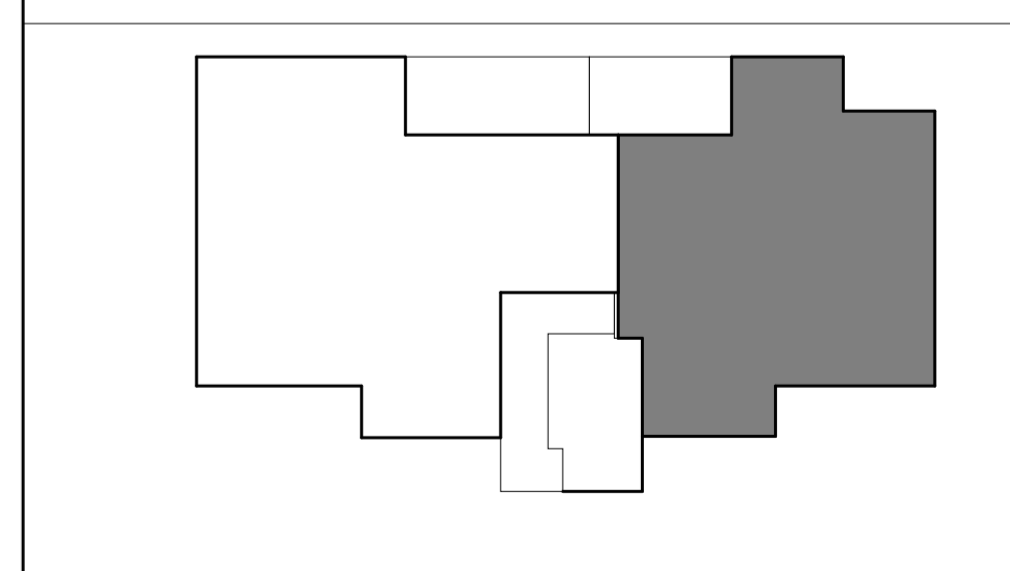
A148	מגרש
3	בניין
2	קומה
6	דירה
H1	טיפוס

מקרא:

	לוח חשמל דירתי		שטח ורכוש משותף
	צינור איורור		מרוצף מקורה
	דוד שמש		מרוצף לא מקורה
	כניסה לדירה		קו קירוי
	קולטני ביוב		מיקום הכנה למעבה
	ניקוז		שוחת ביוב
			גינן

הערות לתוכנית:

- המידות המתוארות בתוכנית הן מידות בניה (ברטו) מקיר בניה לקיר בניה לפני ציפוי טיח קרמיקה או כל ציפוי אחר.
- סטיות בשיעור 2% מידות הבניין המופיעות בתוכנית לבין המידות למעשה במפרט לבין הכמויות והמידות למעשה לא יחשבו לטטיה מהתכנית.
- יתכנו שינויים בפתחים בגודלם מיקומם או צורתם לרבות שינויים בחזיתות השונות או באופן החלוקה הפנימיים ליחידות או במספרן.
- יתכנו שינויים והתאמות בכפוף לדרישות הרשויות ואילו: תכנון.
- בכדי להסיר ספק מובהר כי הריהוט הציוד החשמלי וקבועות סניציה המצויים בתוכנית אינם נכללים בחוזה המכר ונעשו להמחשה בלבד.
- קבועות הסניציה (ברזים, כיורים, אסלות אמבטיות וכו') ארונות מטבח, כיור, מטבח, וההכנה לכיריים הינם להמחשה בלבד. אין להתייחס למידותיהם מיקומם או צורתם אלא לפי מפרט המכר בלבד.
- מיקומם הסופי של צגרת מי גשם, צנרת ניקוז וקולטני ביוב בקירות ו/או על ידי הקירות יקבעו ע"פ י תוכניות הביצוע (צמ"ג - צנור מי גשם, צמ"ג - צנור ניקוז מרפסת).
- מיקומם הסופי של ההכנות למזגנים, צנרת מי חמים, ארון חשמל יקבע ע"פ י תוכניות ביצוע.
- תיתכן העברה גלויה אנית ו/או אופקית למערכות שונות של ביוב, אורור, ניקוז וכו' בדירה, במחסנים ובשטחים ציבוריים מעבר למסונן בתוכנית ובגבהים שונים.
- בשטח החצרות הצמודות עוברים קווי צגרת מי, ניקוז וביוב וממוקמות שוחות ביקורת של המערכות המשותפות בגין כך תירשם זיקת הנאה לזכות מעבר על המגרש לגישה למערכות אלו.
- ביציאה למרפסות הפתוחות יתכן ויהיה מדרגה / סוף מוגבה.
- פני הריצוף בתוך הממ"ד מוגבהים ב-02 מ מפני ריצוף הדירה.
- על הגג יתכן ויקבעו מתקנים טכניים כגון מעבי מיזוג אוויר ו/או כל מתקן אחר שיקבע ע"י החברה.
- גבולות המגרש יקבעו סופית בתשריט שישאשר ע"י הרשות המקומית, שטח הדירה כמפרט הסטנדי.
- מותנה בהיתר בניה מעודכן.
- במקרה של סטייה בין תוכנית זו למפרט המכר-יקבע מפרט המכר.



ייתכנו שינויים והתאמות בכפוף לדרישות הרשויות ואילו: תכנון מותנה בהיתר בניה מעודכן

תאריך: 12.03.26 קנ"מ 1:50

