

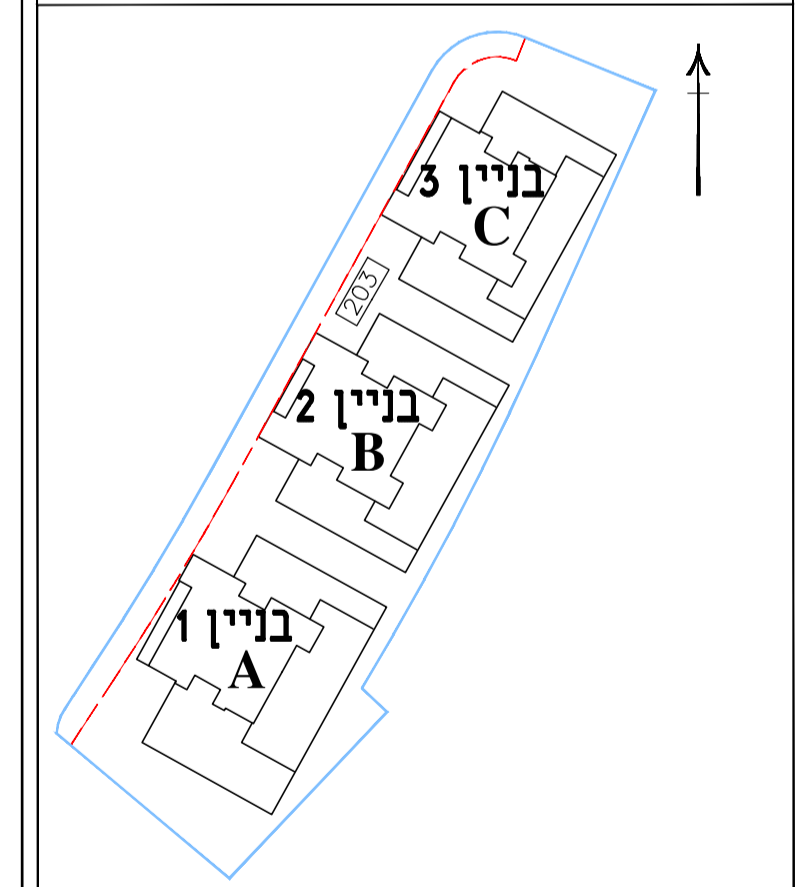
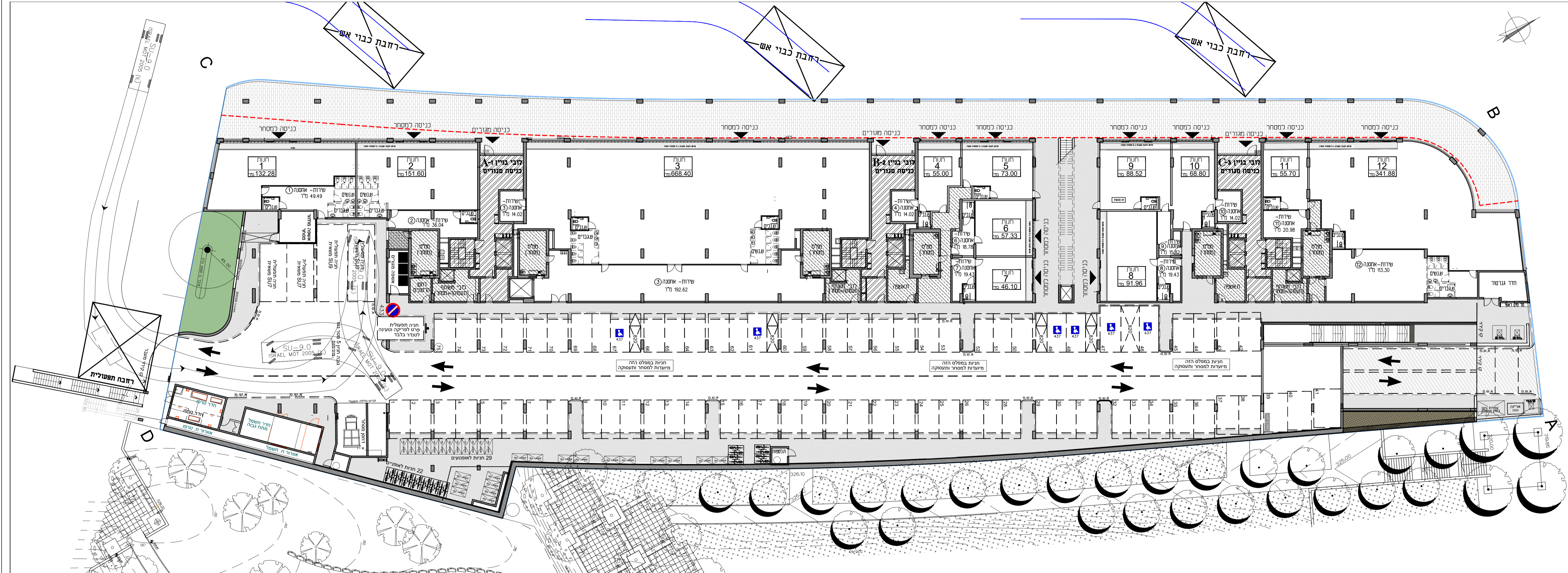
מגרש	203
בניין	1,2,3
קומה	קומת קרקע

תכנית פיתוח

מקרא

	גבול מגרש
	חנייה
	קו בניין
	שטח רוכש משותף למגורים
	שטח רוכש משותף למסחר ותעסוקה
	קו קירור
	שורת ביוב
	ניקוז
	חניית אופניים
	חניית נכים

- הערות להחלטת התכנון:**
- הפרדת המגורים בחזיתו הן מידת בנייה (בראש) מקרי בנייה אל קו בניין, לפני יפסי שית קרקעית או כל גובה אחר.
 - שטח בנייה 2% צדדית בגובה המגורים בחזיתו לבין המידת להעמדת המגרשים לבין המגורים בחזיתו למגרש לא יעברו לטובת המגורים או שטחם לא ירובע שיטות חזיתות השונות או באופן המוקדמות המגורים לחזיתות או במסגרת.
 - יזום שטחים המיועדים למגורים יבוצעו על ידי יזום המגורים ויחזיקו את המגרשים ויבצעו את המגורים.
 - יזום שטחים המיועדים למסחר ותעסוקה יבוצעו על ידי יזום המסחר ותעסוקה ויחזיקו את המסחר ותעסוקה ויבצעו את המסחר ותעסוקה.
 - בניין המגורים יבוצע על ידי יזום המגורים ויחזיקו את המגרשים ויבצעו את המגורים.
 - בניין המסחר ותעסוקה יבוצע על ידי יזום המסחר ותעסוקה ויחזיקו את המסחר ותעסוקה ויבצעו את המסחר ותעסוקה.
 - המגרשים יבוצעו על ידי יזום המגורים ויחזיקו את המגרשים ויבצעו את המגורים.
 - המסחר ותעסוקה יבוצעו על ידי יזום המסחר ותעסוקה ויחזיקו את המסחר ותעסוקה ויבצעו את המסחר ותעסוקה.
 - המגרשים יבוצעו על ידי יזום המגורים ויחזיקו את המגרשים ויבצעו את המגורים.
 - המסחר ותעסוקה יבוצעו על ידי יזום המסחר ותעסוקה ויחזיקו את המסחר ותעסוקה ויבצעו את המסחר ותעסוקה.
 - המגרשים יבוצעו על ידי יזום המגורים ויחזיקו את המגרשים ויבצעו את המגורים.
 - המסחר ותעסוקה יבוצעו על ידי יזום המסחר ותעסוקה ויחזיקו את המסחר ותעסוקה ויבצעו את המסחר ותעסוקה.
 - המגרשים יבוצעו על ידי יזום המגורים ויחזיקו את המגרשים ויבצעו את המגורים.
 - המסחר ותעסוקה יבוצעו על ידי יזום המסחר ותעסוקה ויחזיקו את המסחר ותעסוקה ויבצעו את המסחר ותעסוקה.
 - המגרשים יבוצעו על ידי יזום המגורים ויחזיקו את המגרשים ויבצעו את המגורים.



ייתכנו שינויים והתאמות בכפוף לדרישות הרשויות ואילוצי תכנון מותנה בחיתר בנייה מעודכן

תאריך 19.10.25 קנ"מ 1:250