

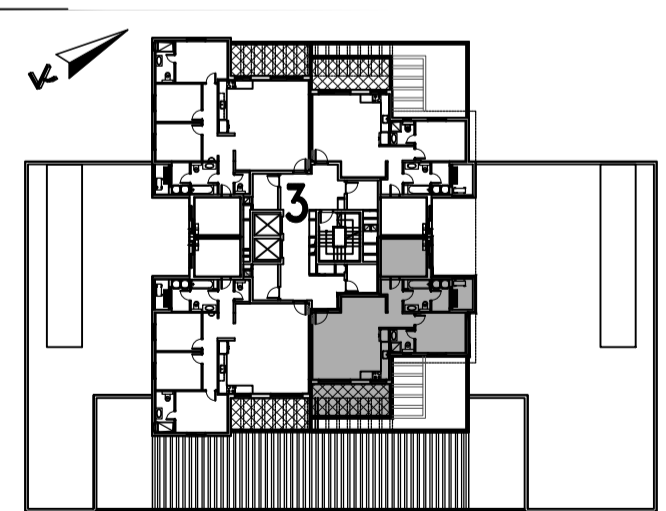
מגרש	203
בניין	3
קומה	5
דירה	15
טיפוס	G

מקרא

	לוח חשמל דירתי		שטח ורכוש משותף
	צינור אורור		מרוצף מקורה
	דוד שמש		מרוצף לא מקורה
	כניסה לדירה		קו קירוי
	קולטני ביוב		מיקום הכנה למעבה
	ניקוז		שוחת ביוב

**הערות לתוכנית:**

- המידות המתוארות בתוכנית הן מידות בנייה (ברוטו) מקיר בנייה אל קיר בנייה, לפני ציפוי סתי, קרמיקה או כל ציפוי אחר.
- סטיית בשיעור 2% בין מידות הבניין המופיעות בתוכנית לבין המידות למעשה במפרט לבין הכמויות והמידות למעשה לא יחשבו לסטייה מהתוכנית.
- יתכנו שינויים בפתחים בגודלם, מיקומם או צורתם לרבות שינויים בחזיתות השונות או באופן החלוקה הפנימיים ליחידות או במספרן.
- ייתכנו שינויים והתאמות בכפוף לדרישות הרשויות ואילוצי תכנון.
- בכדי להסיר ספק מובהר כי הריהוט, הציוד החשמלי וקבועות הסניטציה, המצויים בתוכנית אינם נכללים בחוזה המכר ונעשו להמחשה בלבד.
- קבועות הסניטציה (ברזים, אסלות, כיורים, אמבטיות וכו'), ארונות מטבח, כיור מטבח וההכנה לכיריים הינם להמחשה בלבד, אין להתייחס למידותיהם, מיקומם וצורתם אלא לפי מפרט המכר בלבד.
- מיקומם הסופי של צנרת מי גשם, צנרת ניקוז וקולטני ביוב בקירות ו/או על יד הקירות יקבעו ע"י תוכנית הביצוע. (צמ"ג- צינור מי גשם, צמ"מ- צינור ניקוז מרפסת)
- מיקומן הסופי של ההכנות למזגנים /דודי מים חמים/ ארון חשמל יקבע ע"י תוכנית ביצוע.
- יתכן העברה גלויה אפיקית ו/או אופקית למערכות שונות של ביוב/ אורור/ ניקוז וכו', בדירה, במחסנים, ובשטחים ציבוריים מעבר למסגרת בתוכנית ובגבהים שונים.
- בשטח החצרות הצמודות עוברים קווי צנרת מים, ניקוז וביוב וממוקמות שוחות ביקורת של המערכות המשתפות בגין כך תירשם זיקת הזנה לזכות מעבר על המגרש לגישה למערכות אלו.
- ביציאה למרפסות הפתוחות ייתכן ותהיה מדרגה/סף מוגבה.
- פני הריצוף בתוך המ"ד מוגבהים ב-2-3" מ מפני ריצוף הדירה.
- על הגג יקבעו מתקנים כגון מאגר מים, מעבי מיזוג אויר או כל מתקן אחר שייקבע ע"י החברה.
- גבולות המגרש יקבעו סופית בתשריט שאושר ע"י הרשות המקומית, שטח הדירה כמפורט במפרט הסכמי.
- מותנה בהיתר בנייה מעודכן.
- במקרה של סתירה בין תוכנית זו למפרט המכר - ייקבע מפרט המכר.



ייתכנו שינויים והתאמות בכפוף לדרישות הרשויות ואילוצי תכנון מותנה בהיתר בנייה מעודכן

תאריך 25.02.26 קנ"מ 1:50

