

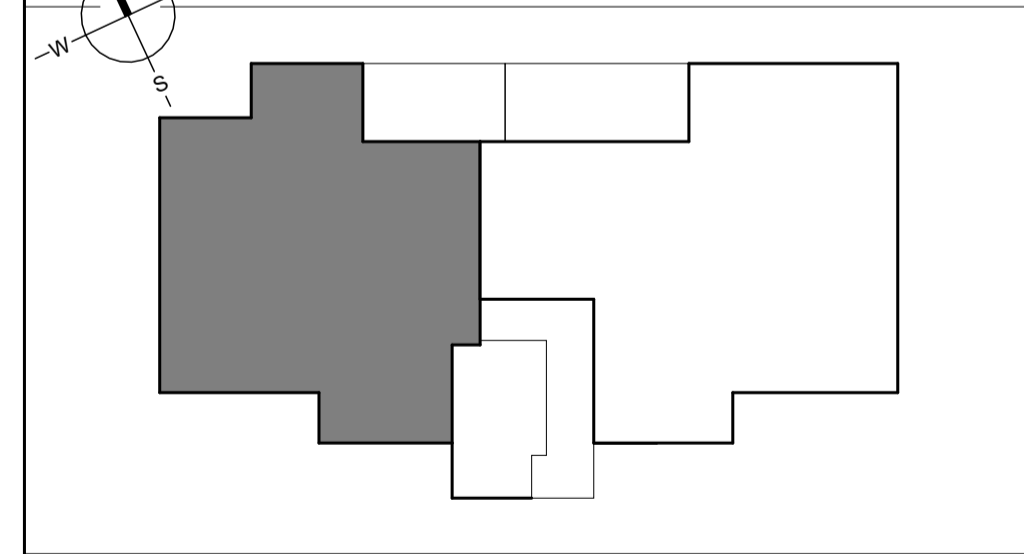
A148	מגרש
2	בניין
3	קומה
7	דירה
H	טיפוס

**מקרא:**

	לוח חשמל דירתי		שטח ורכוש משותף
	צינור איורור		מרצף מקורה
	דוד שמש		מרצף לא מקורה
	כניסה לדירה		קו קירוי
	קולטני ביוב		מיקום הכנה למעבה
	ניקוז		שוחת ביוב
			גינון

**הערות לתוכנית:**

- 1 המידות המתוארות בתוכנית הן מידות בניה (ברוטו) מקיר בניה לקיר בניה לפני ציפוי טיח קרמיקה או כל ציפוי אחר.
- 2 סטיית בשיעור 2% מן המידות הבניין המופיעות בתוכנית לבין המידות למעשה במפרט לבין הכמויות והמידות למעשה לא יחשבו לסטייה מהתכנית.
- 3 יתכנו שינויים בפתחים בגדלים מיקומם או צורתם לרבות שינויים בחזיתות השונות או באופן החלוקה הפנימיים ליחידות או במספרן.
- 4 יתכנו שינויים והתאמות בכפוף לדרישות הרשויות ואילוצי תכנון.
- 5 בכדי להסיר ספק מובהר כי הריהוט הציוד החשמלי וקובעות סניטציה המצוינים בתוכנית אינם נכללים בחוזה המכר ונעשו להמחשה בלבד.
- 6 קבועות הסניטציה (ברזים, כיורים, אסלות, אמבטיות וכו') (ארוכות מטבח, בור, וההכנה לכיריים הינם להמחשה בלבד. אין להתייחס למידותיהם מיקומם או צורתם אלא לפי מפרט המכר בלבד.
- 7 מיקומם הסופי של צנרת מי גשם, צנרת ניקוז וקולטני ביוב בקירות ואו על ידי הקירות יקבעו ע"פ תוכניות הביצוע (צנ"ב- צינור מי גשם, צנ"ב- צינור ניקוז מרפסת).
- 8 מיקומם הסופי של ההכנות למזגנים/דודי מים חמים/ארון חשמל יקבע ע"פ תוכניות ביצוע.
- 9 ייתכן העברה גלויה אנכית ו/או אופקית למערכות שונות של ביוב/אוויר/ניקוז וכו' בדירה, במחסנים ובשטחים ציבוריים מעבר למסומן בתוכנית ובגבהים שונים.
- 10 בשטח החצרות הצמודות עוברים קווי צנרת מים, ניקוז וביוב וממקומות שוחות ביקורת של המערכות המשותפות בגין כך תירשם זיקת הנאה לזכות מעבר על המגרש לגישה למערכות אלו.
- 11 ביציאה למרפסות הפתוחות יתכן ויהיה מדרגה / סוף מוגבה.
- 12 פני הריצוף בתוך הממ"ד מוגבהים 02-3 מ"מ מפני ריצוף הדירה.
- 13 על הגג יתכן ויקבעו מתקנים טכניים כגון מעבי מיזוג אוויר ו/או כל מתקן אחר שיקבע ע"פ החברה.
- 14 גבולות המגרש יקבעו סופית בתשריט שיאושר ע"י הרשות המקומית, שטח הדירה כמפורט במפרט הטכני.
- 15 מותנה בהיתר בניה מעודכן.
- 16 במקרה של סטייה בין תוכנית זו למפרט המכר-יקבע מפרט המכר.



ייתכנו שינויים והתאמות בכפוף לדרישות הרשויות ואילוצי תכנון מותנה בהיתר בניה מעודכן

תאריך: 11.03.26 קנ"מ 1:50

