

A148

מגרש

5

בניין

2

קומה

5

דירה

J1

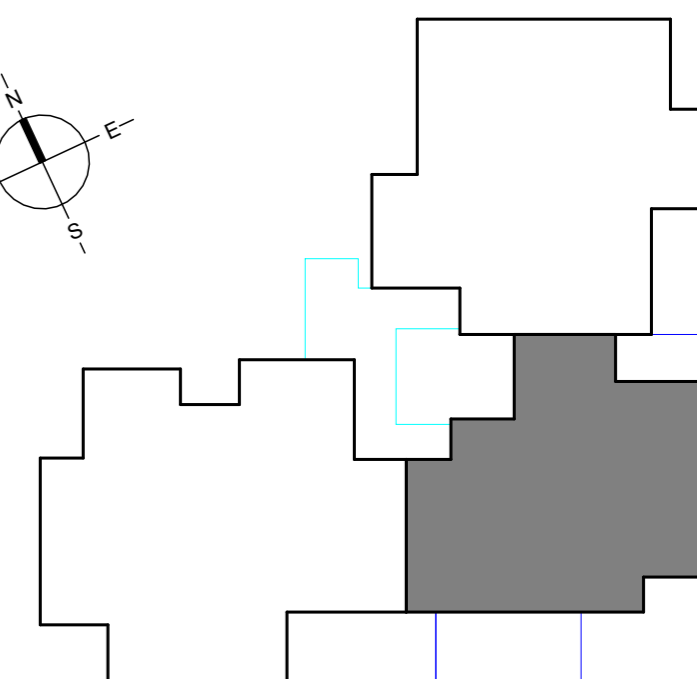
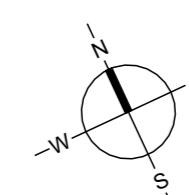
טיפוס

מקרא:

	לוח חשמל דירתי		שטח ורכוש משותף
	צינור איורור		מרוצף מקורה
	דוד שמש		מרוצף לא מקורה
	כניסה לדירה		קו קירוי
	קולטני ביוב		מיקום הכנה למעבה
	ניקוז		שוחות ביוב
			גיבון

הערות לתוכנית:

- 1 המידות המתוארות בתוכנית הן מידות בנייה (ברוטו) מקיר ביניה לקיר ביניה לפני ציפוי טיח וקרימה או כל ציפוי אחר.
- 2 סטיות בשיעור 2% מידות הבניין המופיעות בתוכנית לבין המידות למעשה במפרט לבין הממויות והמידות למעשה לא יחשבו לסטייה מהתכנית.
- 3 יתכנו שינויים בפתחים בגדלים מיקומם או צורתם לרבות שינויים בחזיתות השונות או באופן החלוקה הפנימיים ליחידות או במספרן.
- 4 יתכנו שינויים והתאמות בכפוף לדרישות הרשויות ואילוץ תכנון.
- 5 כבדי להסיר ספק מובהר כי הריהוט הציוד החשמלי וקבועות סניטציה המצוינים בתוכנית אינם נכללים בחוזה המכר ונעשו להמשחש בלבד.
- 6 קבועות הסניטציה (ברזים, כיורים, אסלות, אמבטיית וכו') ארונות מטבח, כיור, מטבח וכיורים הינם להמחשה בלבד. אין להתייחס למידותיהם מיקומם או צורתם אלא לפי מפרט המכר בלבד.
- 7 מיקומם הסופי של צנרת מי גשם, צנרת ניקוז וקולטני ביוב בקירות ואו על ידי הקירות יקבעו ע"פ תוכנית הביצוע (צמ"ג - צינור מי גשם, צמ"מ - צינור ניקוז מרפסת).
- 8 מיקומם הסופי של ההכנות למגזבים/דודי מים חמים/ארון חשמלי יקבע ע"פ תוכנית ביצוע.
- 9 יותכן העברה גלויה אנכית /או אופקית למערכות שונות של ביוב/אורור/ניקוז וכו' בדירה, במחסנים ובשטחים ציבוריים מעבר למסומן בתוכנית ובגבהים שונים.
- 10 בשטח החצרות הצמודות עבריים קווי צנרת מים, ניקוז וביוב וממקומות שוחות ביקורת של המערכות המשותפות בנין כך תירשם זיקת הנאה לזכות מעבר על המגרש לגישה למערכות אלו.
- 11 ביציאה למרפסות הפתוחות יתכן ויהיה מדרגה / סוף מוגבה.
- 12 סף הריצוף בתוך המ"מ מוגבהים 02-3" מ מפני ריצוף הדירה.
- 13 על הגג יתכן ויקבעו מתקנים טכניים כגון מעבי מיזוג אוויר ואו כל מתקן אחר שיקבע ע"פ החברה.
- 14 גבולות המגרש יקבעו סופית בתשריט שאושר ע"פ הרשות המקומית, שטח הדירה כמפורט במפרט הטכני מותנה בהיתר בניה מעודכן.
- 16 במקרה של סטייה בין תוכניות זו למפרט המכר-יקבע מפרט המכר.



ייתכנו שינויים והתאמות בכפוף לדרישות הרשויות ואילוץ תכנון מותנה בהיתר בנייה מעודכן

1:50

קנ"מ

תאריך: 15.03.26



א.ד.כהן בע"מ



בית פריזמה, שד' שז"ר 31/701 ב"ש
טל: 08-6490730 פקס: 08-6490943

