



שכונת "פסגת רמות"

YR GROUP

מבית יואב את רמי

באר שבע

A148

מגרש

4

בניין

5

קומה

15

דירה

F1

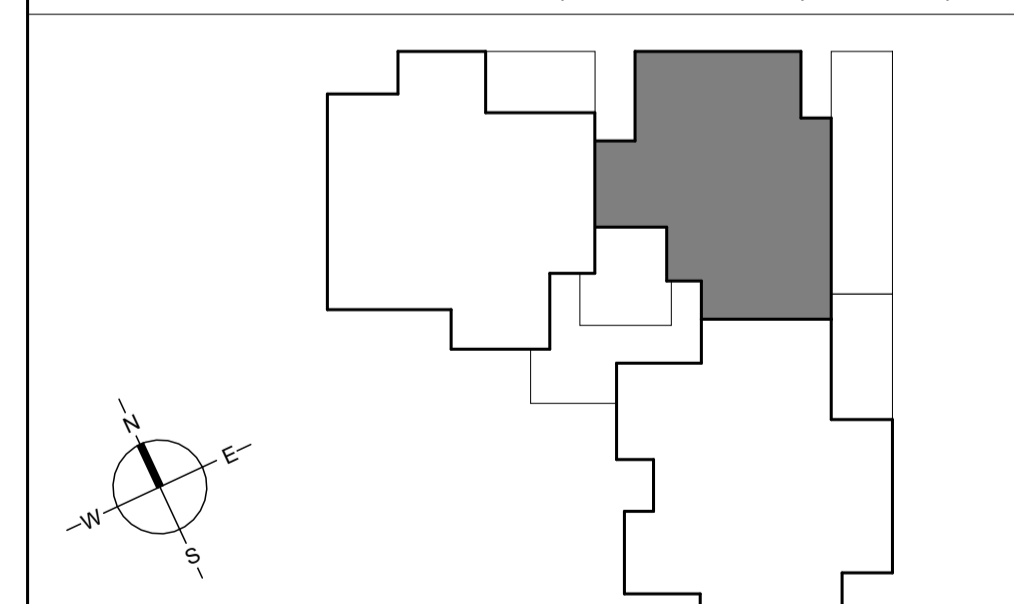
טיפוס

מקרא:

	לוח חשמל דירתי		שטח ורכוש משותף
	צינור איורור		מרוצף מקורה
	דוד שמש		מרוצף לא מקורה
	כניסה לדירה		קו קירוי
	קולטני ביוב		מיקום הכנה למעבה
	ניקוז		שוחת ביוב
			גיבון

הערות לתוכנית:

- 1 המידות המתוארות בתוכנית הן מידות בניה (ברטו) מקיר בניה לקיר בניה לפני ציפוי טיח קרמיקה או כל ציפוי אחר
- 2 סטיות בשיעור 2% מידות הבניין המופיעות בתוכנית לבין המידות למעשה במפרט לבין הכמויות והמידות למעשה לא יחשבו לטייה מהתכנית
- 3 יתכנו שינויים בפתחים בגדלים מיקומם או צורתם לרבות שינויים בחזיתות השונות או באופן החלוקה הפנימיים ליחידות או במספרן
- 4 יתכנו שינויים והתאמות בכפוף לדרישות הרשויות ואילוץ תכנון
- 5 בכדי להסיר ספק מובהר כי הריהוט הציוד החשמלי וקבועות סניטציה המצויים בתוכנית אינם נכללים בחוזה המכר ונעשו להמחשה בלבד
- 6 קבועות הסניטציה (ברזים, כיורים, אסלות, אמבטיה וכו') ארונות מטבח, בור מטבח וההכנה לכיריים הינם להמחשה בלבד. אין להתייחס למידותיהם מיקומם או צורתם אלא לפי מפרט המכר בלבד.
- 7 מיקומם הסופי של צנרת מי גשם, צנרת ניקוז וקולטני ביוב בקירות ואו על ידי הקירות יקבעו ע"פ תוכניות הביצוען צמ"ג- צנור מי גשם, צמ"ג- צנור ניקוז מרפסת
- 8 מיקומם הסופי של ההכנות למזגנים, מים חמים, ארון חשמל יקבע ע"פ תוכניות ביצוע
- 9 ייתכן המעבר גלוייה אכית ו/או אופקית למערכות שונות של ביוב/אורור/ניקוז וכו' בדירה, במחסנים ובשטחים ציבוריים מעבר למסומן בתוכנית ובגבהים שונים.
- 10 בשטח החצר הצמודות עוברים קווי צנרת מים, ניקוז וביוב וממקומות שוחות ביקורת של המערכות המשותפות בגין כך תירשם זיקת הגנה לזכות מעבר על המגרש לגישה למערכות אלו
- 11 ביצאה למרפסות הפתוחות יתכן ויהיה מדרגה / סוף מוגבה
- 12 פני הריצוף בתוך הממ"ד מוגבהים 02-3" מ מפני הריצוף הדירה
- 13 על הגג יתכן ויקבעו מתקנים טכניים כגון מעבי מזוג אוויר ו/או כל מתקן אחר שיקבע ע"פ החברה
- 14 גבולות המגרש יקבעו סופית בתשריט שאושר ע"י הרשות המקומית, שטח הדירה כמפורט במפרט הטכני מותנה בהיתר בניה מעודכן
- 15 במקרה של טייה בין תוכנית זו למפרט המכר- יקבע מפרט המכר
- 16



ייתכנו שינויים והתאמות בכפוף לדרישות הרשויות ואילוץ תכנון מותנה בהיתר בניה מעודכן

תאריך: 22.03.26 קנ"מ 1:50

